



Биржевой рынок нефтепродуктов СПБМТСБ

Материалы к совещанию

2 марта 2016 года



Автомобильный бензин

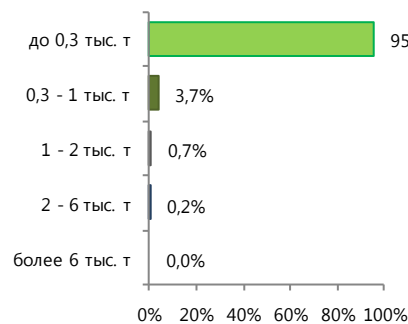
Итоги торгов совокупно

| | с 24 февраля 2016 по 1 марта 2016 | +/- к с 17 февраля 2016 по 20 февраля 2016 | Всего с начала месяца | Всего с начала года |
|------------------------------|-----------------------------------|--|-----------------------|---------------------|
| Объем торгов, тонн | 175 250 | +45 505 | 49 520 | 1 206 700 |
| Количество договоров, ед. | 1 257 | +252 | 278 | 9 082 |
| Средний объем договора, тонн | 139 | +10 | 178 | 133 |

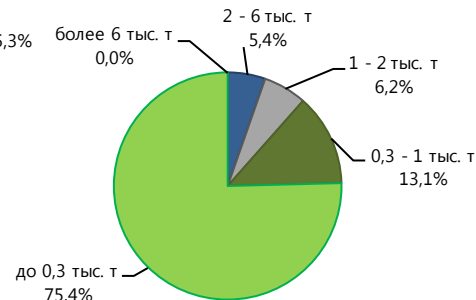
Структура договоров

| | Кол-во договоров, ед. | Доля, % |
|----------------|-----------------------|---------|
| более 6 тыс. т | 0 | 0,0% |
| 2 - 6 тыс. т | 3 | 0,2% |
| 1 - 2 тыс. т | 9 | 0,7% |
| 0,3 - 1 тыс. т | 47 | 3,7% |
| до 0,3 тыс. т | 1 198 | 95,3% |
| Итого | 1 257 | 100,0% |

По количеству договоров

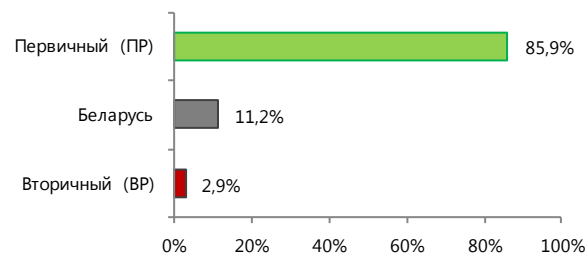


По объему договоров

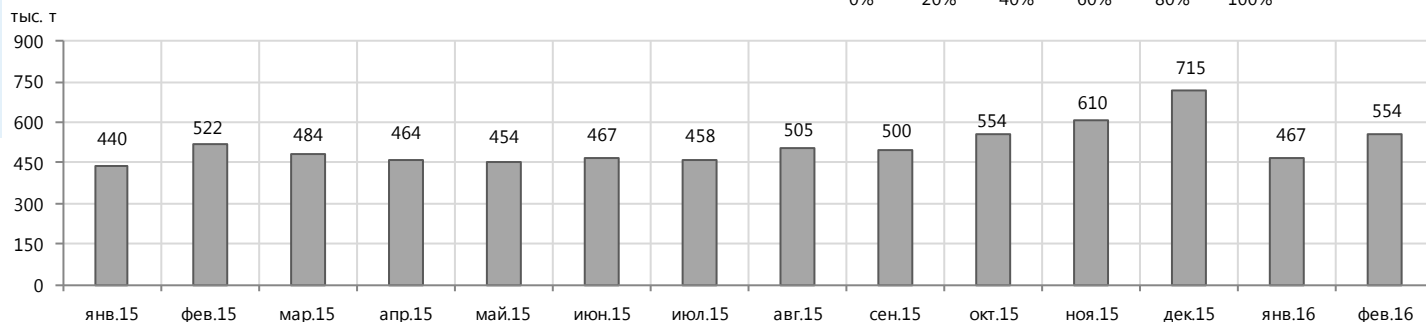


Структура рынка

| | Объем торгов, тонн | Доля, % |
|----------------|--------------------|---------|
| Вторичный (ВР) | 5 110 | 2,9% |
| Беларусь | 19 620 | 11,2% |
| Первичный (ПР) | 150 520 | 85,9% |
| Итого | 175 250 | 100,0% |



Объем продаж ПР на базисах франко-НПЗ



Автомобильный бензин Регуляр-92

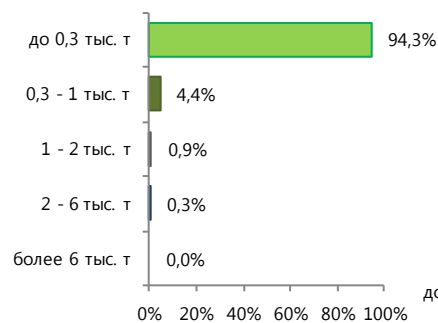
Итоги торгов совокупно

| | с 24 февраля 2016 по 1 марта 2016 | +/- к с 17 февраля 2016 по 20 февраля 2016 | Всего с начала месяца | Всего с начала года |
|------------------------------|-----------------------------------|--|-----------------------|---------------------|
| Объем торгов, тонн | 135 470 | +40 605 | 40 940 | 852 060 |
| Количество договоров, ед. | 877 | +195 | 203 | 5 805 |
| Средний объем договора, тонн | 154 | +15 | 202 | 147 |

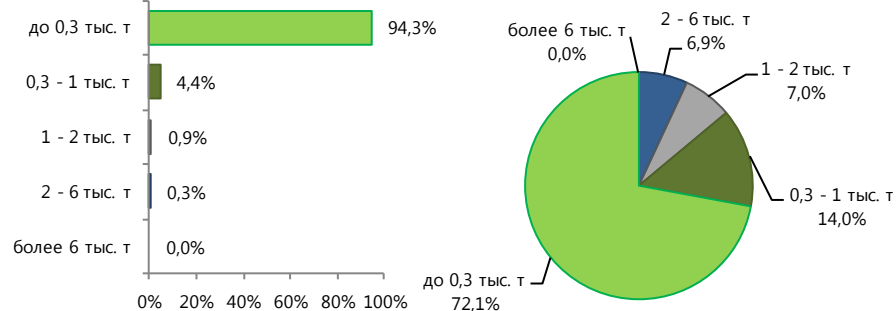
Структура договоров

| | Кол-во договоров, ед. | Доля, % |
|----------------|-----------------------|---------|
| более 6 тыс. т | 0 | 0,0% |
| 2 - 6 тыс. т | 3 | 0,3% |
| 1 - 2 тыс. т | 8 | 0,9% |
| 0,3 - 1 тыс. т | 39 | 4,4% |
| до 0,3 тыс. т | 827 | 94,3% |
| Итого | 877 | 100,0% |

По количеству договоров

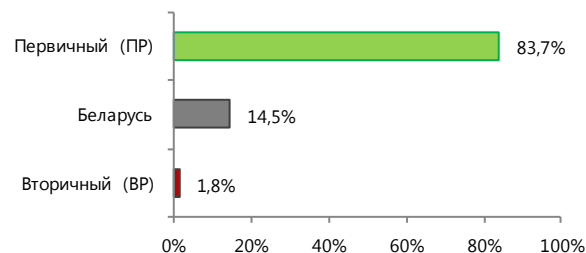


По объему договоров

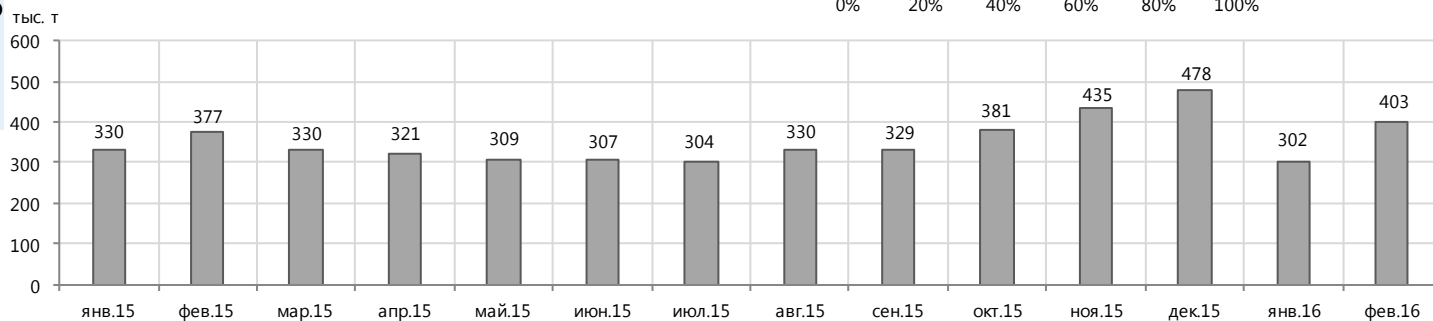


Структура рынка

| | Объем торгов, тонн | Доля, % |
|----------------|--------------------|---------|
| Вторичный (ВР) | 2 410 | 1,8% |
| Беларусь | 19 620 | 14,5% |
| Первичный (ПР) | 113 440 | 83,7% |
| Итого | 135 470 | 100,0% |



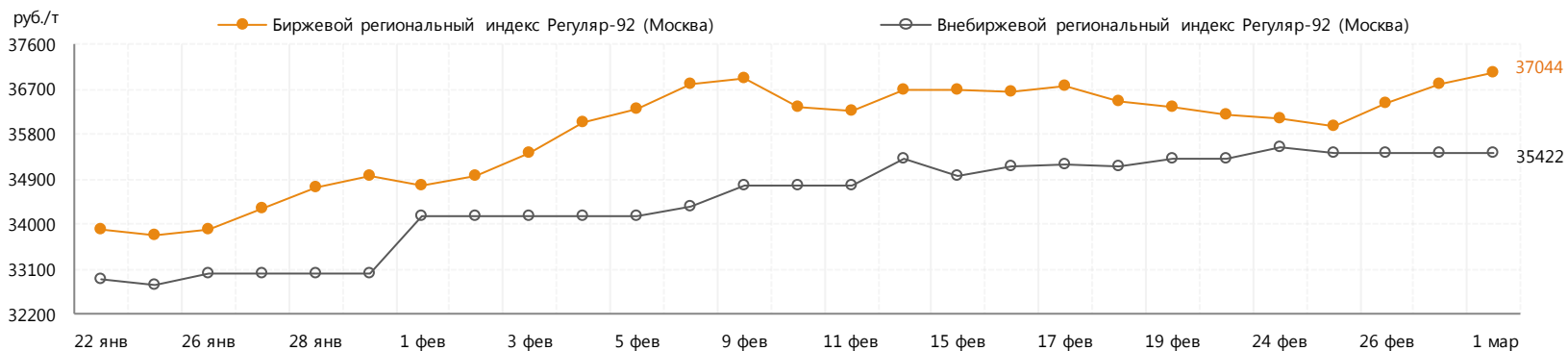
Объем продаж ПР на базисах франко-НПЗ



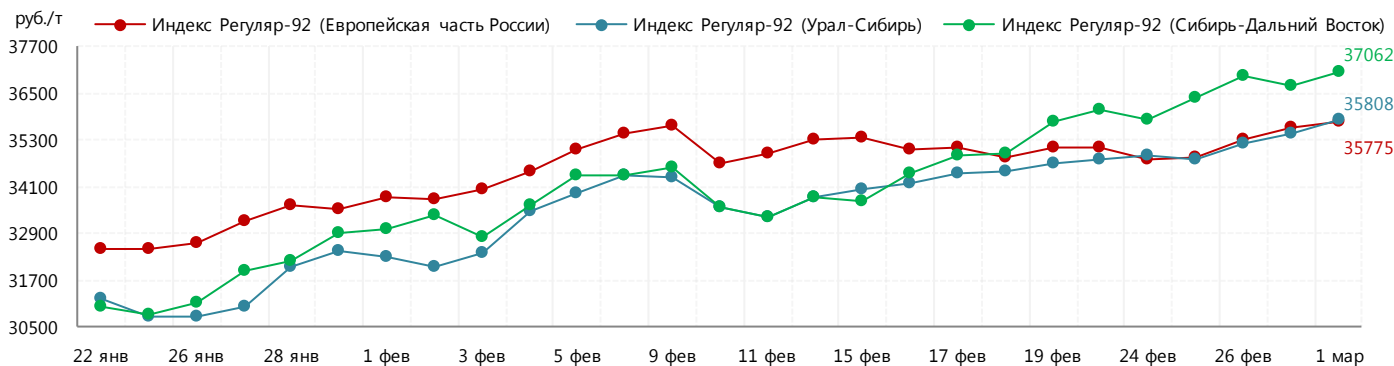
Автомобильный бензин Регуляр-92

Индекс

| | 01 марта 2016 | +/- к 20 февраля 2016 | с начала месяца | с начала года | среднее за февраль 2016 | +/- к среднему за февраль 2015 |
|--|---------------|-----------------------|-----------------|---------------|-------------------------|--------------------------------|
| Биржевой региональный индекс Регуляр-92 (Москва) | 37044 | +866 | 0 | +4405 | 36246 | +4207 |



Территориальные индексы



| Среднее значение 24 фев. – 1 мар. 2016 | |
|--|-------|
| Сибирь-Дальний Восток | 36579 |
| Европейская часть России | 35265 |
| Урал-Сибирь | 35237 |

Автомобильный бензин Премиум-95

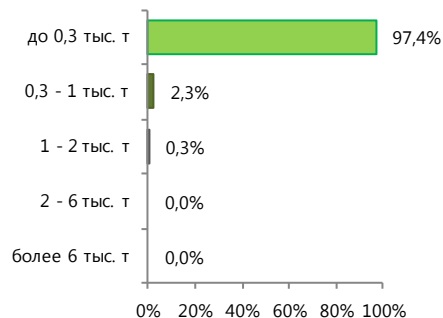
Итоги торгов совокупно

| | с 24 февраля 2016 по 1 марта 2016 | +/- к с 17 февраля 2016 по 20 февраля 2016 | Всего с начала месяца | Всего с начала года |
|------------------------------|-----------------------------------|--|-----------------------|---------------------|
| Объем торгов, тонн | 37 500 | +4 480 | 8 040 | 333 580 |
| Количество договоров, ед. | 342 | +48 | 66 | 2 932 |
| Средний объем договора, тонн | 110 | -3 | 122 | 114 |

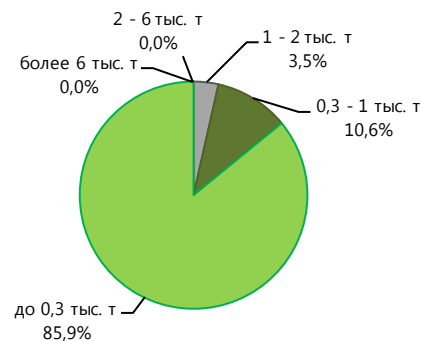
Структура договоров

| | Кол-во договоров, ед. | Доля, % |
|----------------|-----------------------|---------|
| более 6 тыс. т | 0 | 0,0% |
| 2 - 6 тыс. т | 0 | 0,0% |
| 1 - 2 тыс. т | 1 | 0,3% |
| 0,3 - 1 тыс. т | 8 | 2,3% |
| до 0,3 тыс. т | 333 | 97,4% |
| Итого | 342 | 100,0% |

По количеству договоров

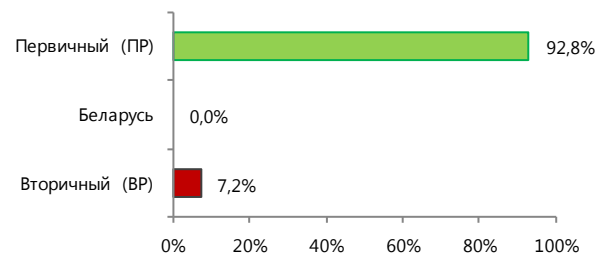


По объему договоров

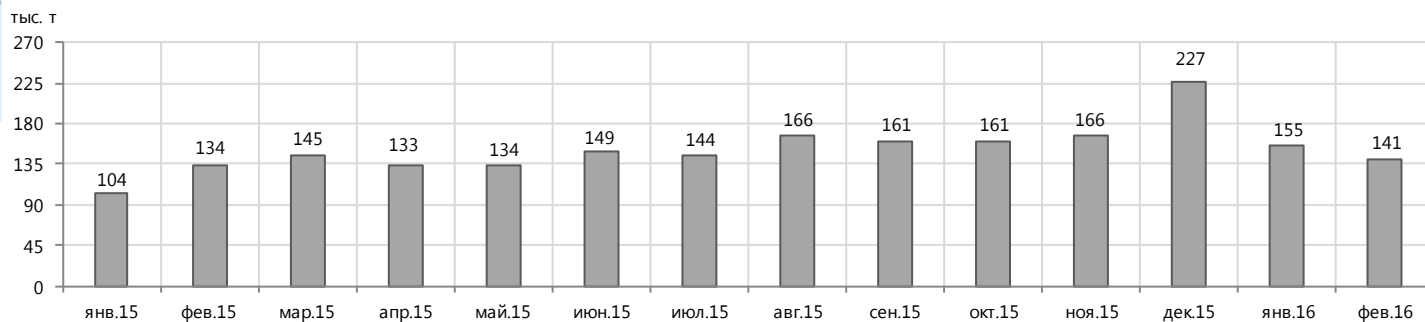


Структура рынка

| | Объем торгов, тонн | Доля, % |
|----------------|--------------------|---------|
| Вторичный (ВР) | 2 700 | 7,2% |
| Беларусь | | 0,0% |
| Первичный (ПР) | 34 800 | 92,8% |
| Итого | 37 500 | 100,0% |



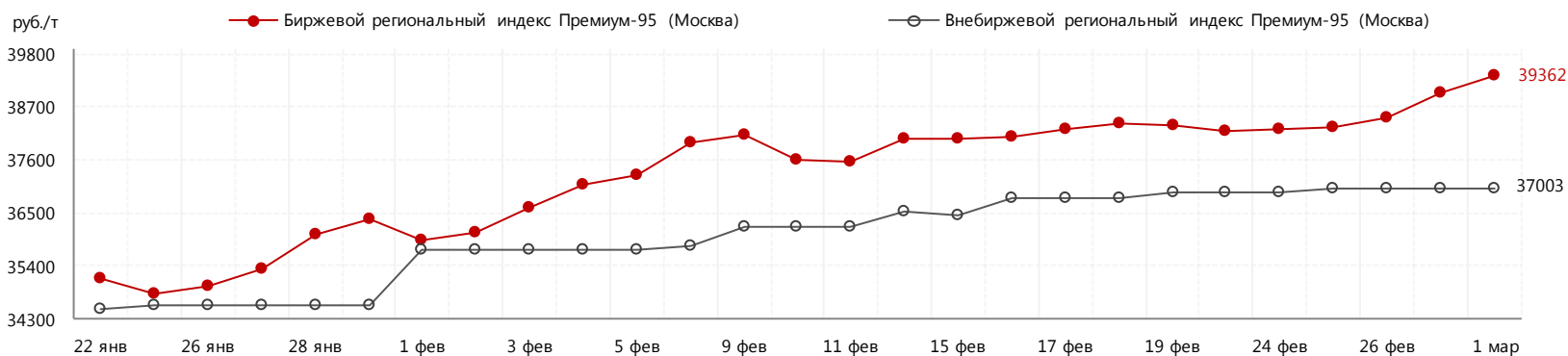
Объем продаж ПР на базисах франко-НПЗ



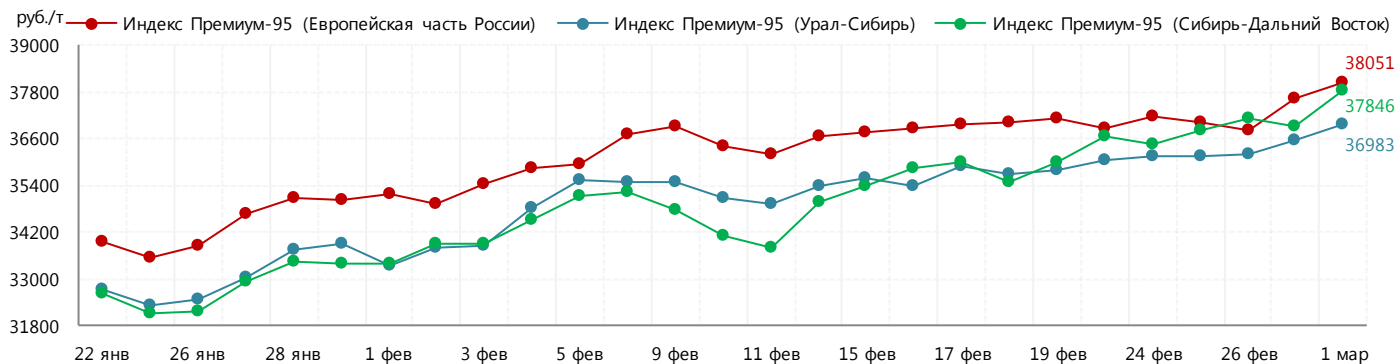
Автомобильный бензин Премиум-95

Индекс

| | 01 марта 2016 | +/- к 20 февраля 2016 | с начала месяца | с начала года | среднее за февраль 2016 | +/- к среднему за февраль 2015 |
|--|---------------|-----------------------|-----------------|---------------|-------------------------|--------------------------------|
| Биржевой региональный индекс Премиум-95 (Москва) | 39362 | +1150 | 0 | +5388 | 37777 | +3458 |



Территориальные индексы



| Среднее значение 24 фев. – 1 мар. 2016 | |
|--|-------|
| Европейская часть России | 37328 |
| Сибирь-Дальний Восток | 37027 |
| Урал-Сибирь | 36417 |

Дизельное топливо

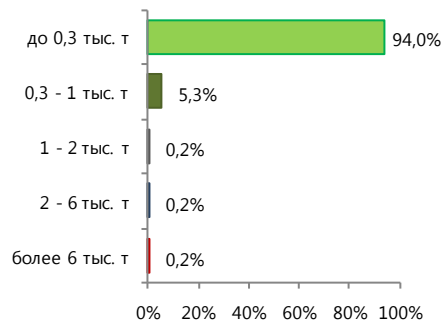
Итоги торгов совокупно

| | с 24 февраля 2016 по 1 марта 2016 | +/- к с 17 февраля 2016 по 20 февраля 2016 | Всего с начала месяца | Всего с начала года |
|------------------------------|-----------------------------------|--|-----------------------|---------------------|
| Объем торгов, тонн | 121 045 | +33 710 | 30 350 | 910 650 |
| Количество договоров, ед. | 883 | +124 | 201 | 7 078 |
| Средний объем договора, тонн | 137 | +22 | 151 | 129 |

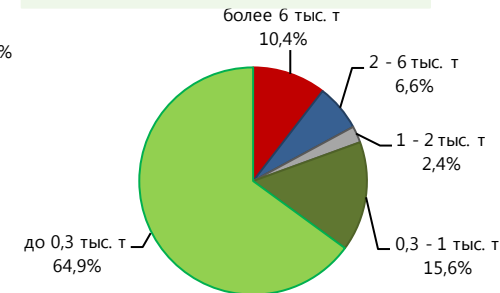
Структура договоров

| | Кол-во договоров, ед. | Доля, % |
|----------------|-----------------------|---------|
| более 6 тыс. т | 2 | 0,2% |
| 2 - 6 тыс. т | 2 | 0,2% |
| 1 - 2 тыс. т | 2 | 0,2% |
| 0,3 - 1 тыс. т | 47 | 5,3% |
| до 0,3 тыс. т | 830 | 94,0% |
| Итого | 883 | 100,0% |

По количеству договоров

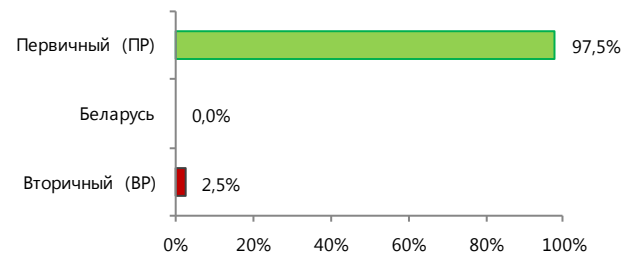


По объему договоров

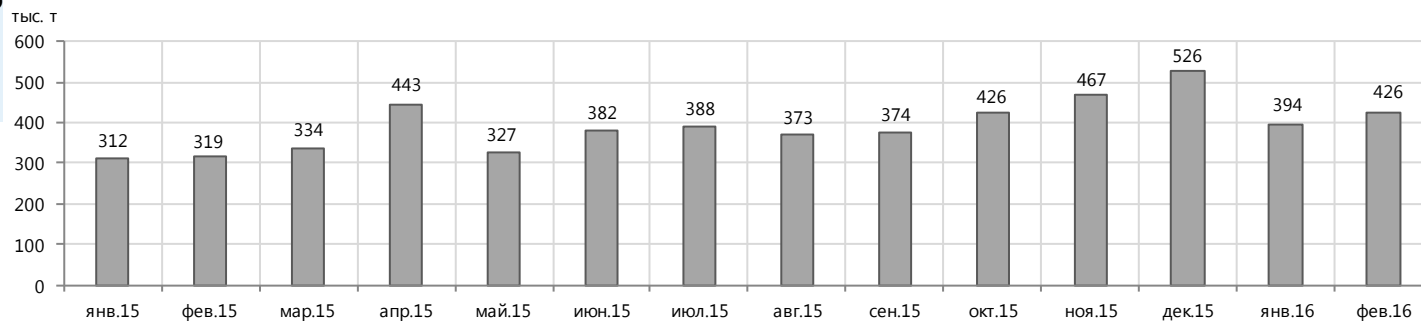


Структура рынка

| | Объем торгов, тонн | Доля, % |
|----------------|--------------------|---------|
| Вторичный (ВР) | 3 020 | 2,5% |
| Беларусь | 0 | 0,0% |
| Первичный (ПР) | 118 025 | 97,5% |
| Итого | 121 045 | 100,0% |



Объем продаж ПР на базисах франко-НПЗ



Дизельное топливо летнее

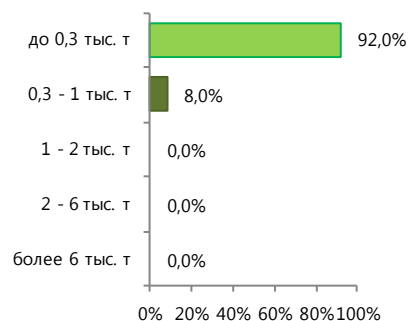
Итоги торгов совокупно

| | с 24 февраля 2016 по 1 марта 2016 | +/- к с 17 февраля 2016 по 20 февраля 2016 | Всего с начала месяца | Всего с начала года |
|------------------------------|-----------------------------------|--|-----------------------|---------------------|
| Объем торгов, тонн | 21 500 | +13 100 | 3 800 | 67 840 |
| Количество договоров, ед. | 150 | +96 | 26 | 501 |
| Средний объем договора, тонн | 143 | -12 | 146 | 135 |

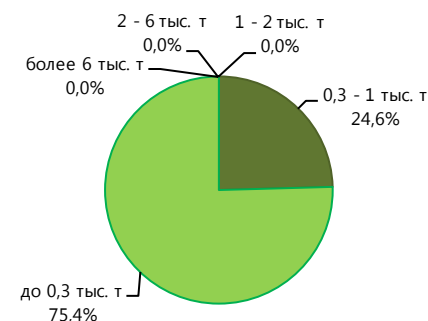
Структура договоров

| | Кол-во договоров, ед. | Доля, % |
|----------------|-----------------------|---------|
| более 6 тыс. т | 0 | 0,0% |
| 2 - 6 тыс. т | 0 | 0,0% |
| 1 - 2 тыс. т | 0 | 0,0% |
| 0,3 - 1 тыс. т | 12 | 8,0% |
| до 0,3 тыс. т | 138 | 92,0% |
| Итого | 150 | 100,0% |

По количеству договоров

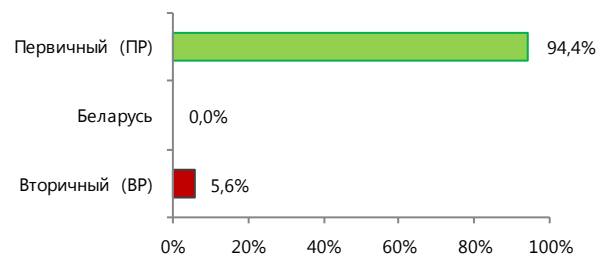


По объему договоров

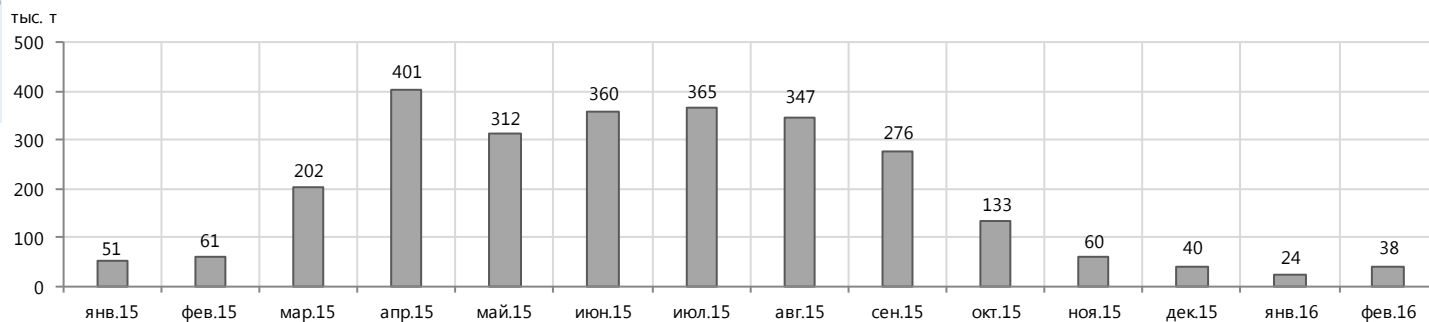


Структура рынка

| | Объем торгов, тонн | Доля, % |
|----------------|--------------------|---------|
| Вторичный (ВР) | 1 200 | 5,6% |
| Беларусь | | 0,0% |
| Первичный (ПР) | 20 300 | 94,4% |
| Итого | 21 500 | 100,0% |



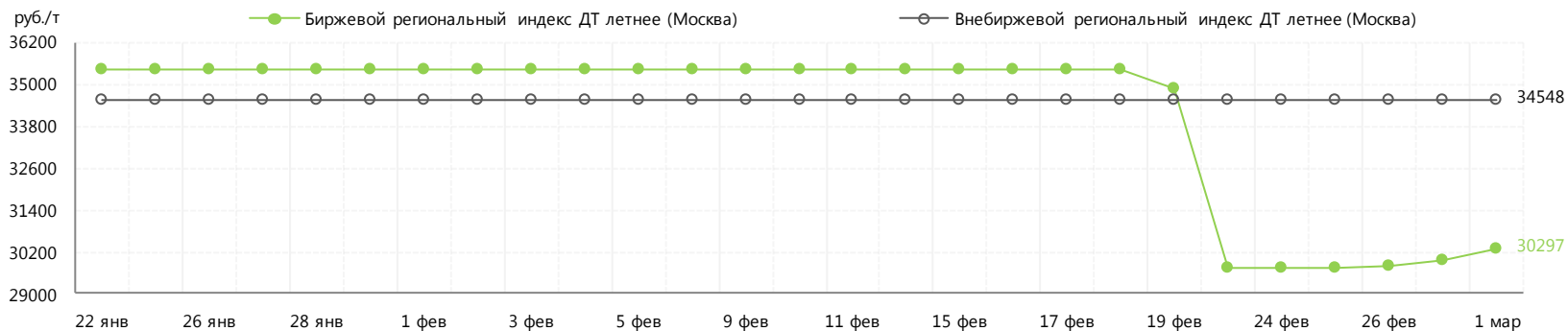
Объем продаж ПР на базисах франко-НПЗ



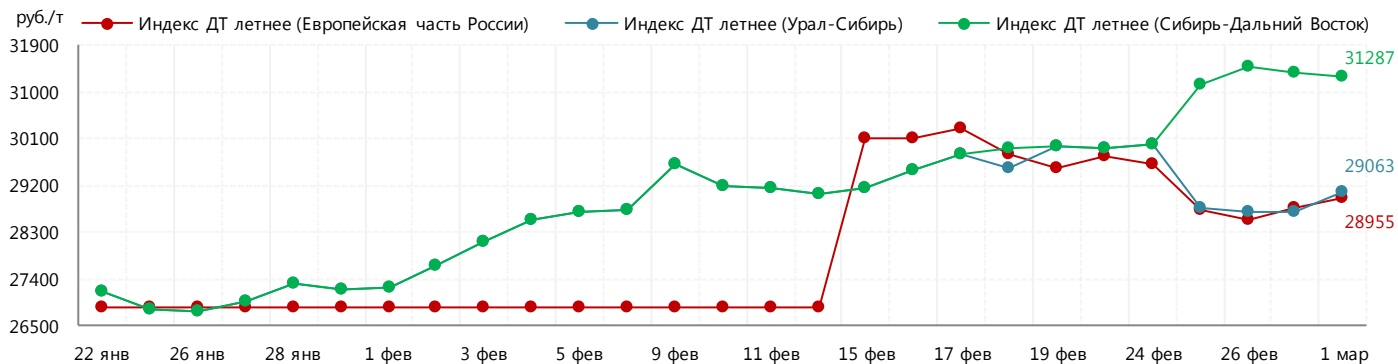
Дизельное топливо летнее

Индекс

| | 01 марта 2016 | +/- к 20 февраля 2016 | с начала месяца | с начала года | среднее за февраль 2016 | +/- к среднему за февраль 2015 |
|---|---------------|-----------------------|-----------------|---------------|-------------------------|--------------------------------|
| Биржевой региональный индекс ДТ летнее (Москва) | 30297 | +549 | 0 | -5106 | 33975 | +1424 |



Территориальные индексы



| Среднее значение 24 фев. – 1 мар. 2016 | |
|--|-------|
| Сибирь-Дальний Восток | 31059 |
| Урал-Сибирь | 29037 |
| Европейская часть России | 28921 |

Дизельное топливо межсезонное

Итоги торгов совокупно

| | с 24 февраля 2016 по 1 марта 2016 | +/- к с 17 февраля 2016 по 20 февраля 2016 | Всего с начала месяца | Всего с начала года |
|------------------------------|-----------------------------------|--|-----------------------|---------------------|
| Объем торгов, тонн | 34 745 | +835 | 8 245 | 226 250 |
| Количество договоров, ед. | 420 | +92 | 103 | 2 204 |
| Средний объем договора, тонн | 83 | -21 | 80 | 103 |

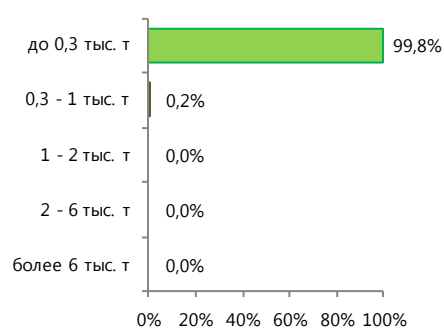
Структура договоров

| | Кол-во договоров, ед. | Доля, % |
|----------------|-----------------------|---------|
| более 6 тыс. т | 0 | 0,0% |
| 2 - 6 тыс. т | 0 | 0,0% |
| 1 - 2 тыс. т | 0 | 0,0% |
| 0,3 - 1 тыс. т | 1 | 0,2% |
| до 0,3 тыс. т | 419 | 99,8% |
| Итого | 420 | 100,0% |

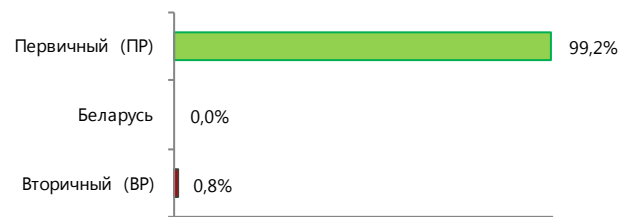
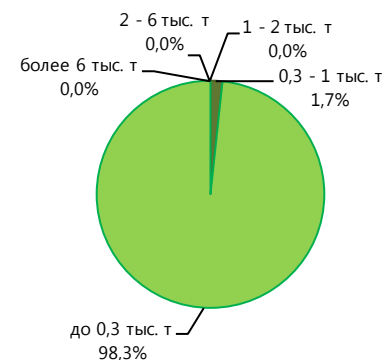
Структура рынка

| | Объем торгов, тонн | Доля, % |
|----------------|--------------------|---------|
| Вторичный (ВР) | 280 | 0,8% |
| Беларусь | | 0,0% |
| Первичный (ПР) | 34 465 | 99,2% |
| Итого | 34 745 | 100,0% |

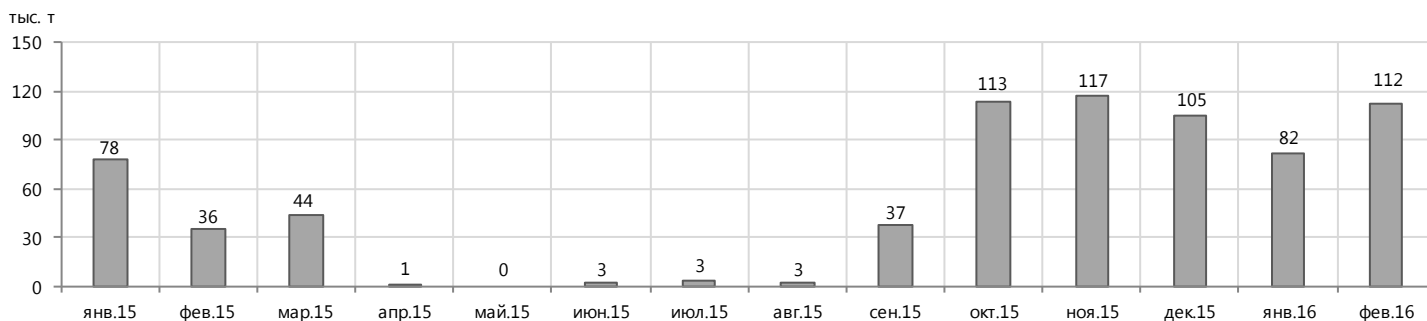
По количеству договоров



По объему договоров



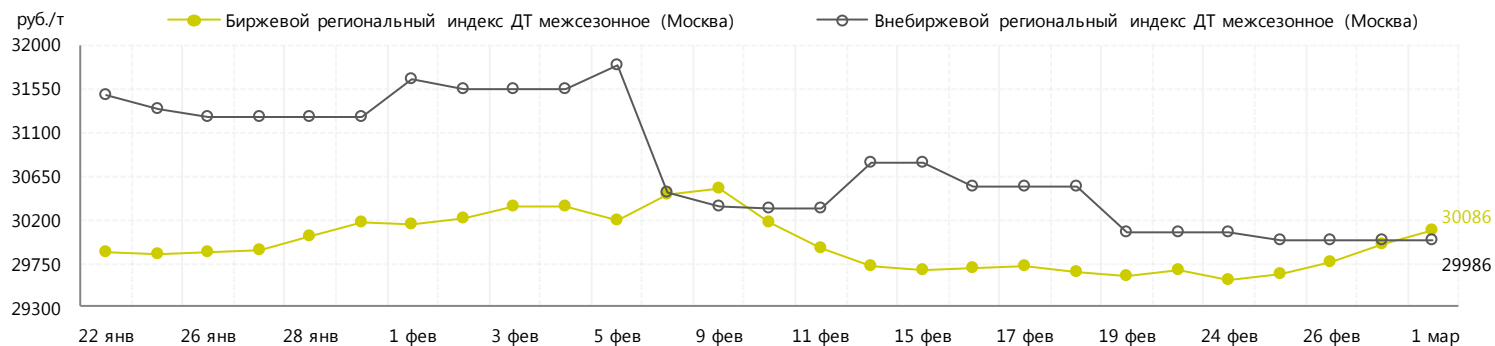
Объем продаж ПР на базисах франко-НПЗ



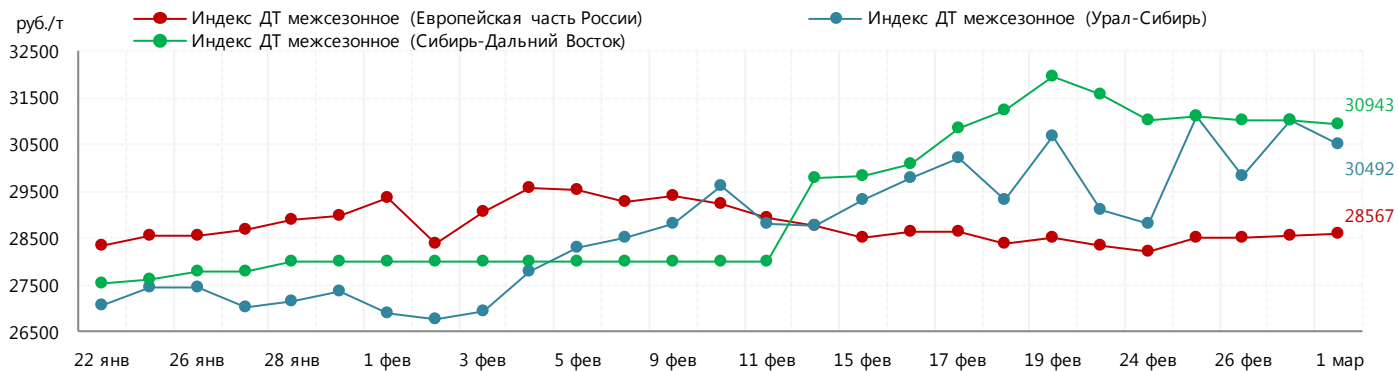
Дизельное топливо межсезонное

Индекс

| | 01 марта 2016 | +/- к 20 февраля 2016 | с начала месяца | с начала года | среднее за февраль 2016 | +/- к среднему за февраль 2015 |
|--|---------------|-----------------------|-----------------|---------------|-------------------------|--------------------------------|
| Биржевой региональный индекс ДТ межсезонное (Москва) | 30086 | +407 | 0 | -214 | 29949 | -1483 |



Территориальные индексы



| Среднее значение 24 фев. – 1 мар. 2016 | |
|--|-------|
| Сибирь-Дальний Восток | 31020 |
| Урал-Сибирь | 30251 |
| Европейская часть России | 28466 |

Дизельное топливо зимнее

Итоги торгов совокупно

| | с 24 февраля 2016 по 1 марта 2016 | +/- к с 17 февраля 2016 по 20 февраля 2016 | Всего с начала месяца | Всего с начала года |
|------------------------------|-----------------------------------|--|-----------------------|---------------------|
| Объем торгов, тонн | 57 160 | +13 860 | 11 820 | 560 810 |
| Количество договоров, ед. | 297 | -67 | 66 | 4 188 |
| Средний объем договора, тонн | 192 | +74 | 179 | 134 |

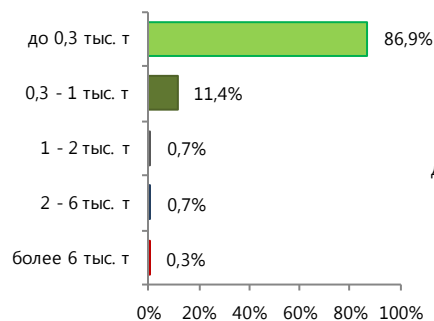
Структура договоров

| | Кол-во договоров, ед. | Доля, % |
|----------------|-----------------------|---------|
| более 6 тыс. т | 1 | 0,3% |
| 2 - 6 тыс. т | 2 | 0,7% |
| 1 - 2 тыс. т | 2 | 0,7% |
| 0,3 - 1 тыс. т | 34 | 11,4% |
| до 0,3 тыс. т | 258 | 86,9% |
| Итого | 297 | 100,0% |

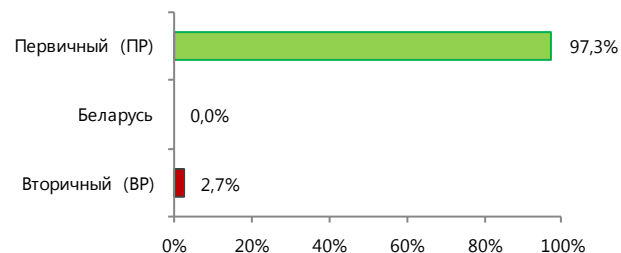
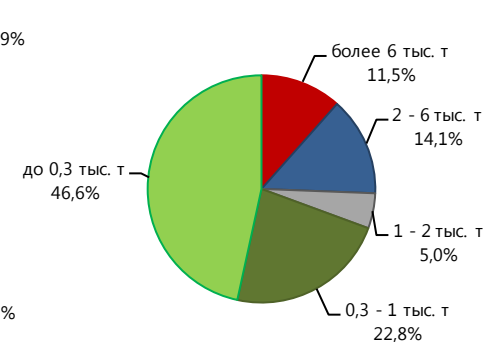
Структура рынка

| | Объем торгов, тонн | Доля, % |
|----------------|--------------------|---------|
| Вторичный (ВР) | 1 540 | 2,7% |
| Беларусь | | 0,0% |
| Первичный (ПР) | 55 620 | 97,3% |
| Итого | 57 160 | 100,0% |

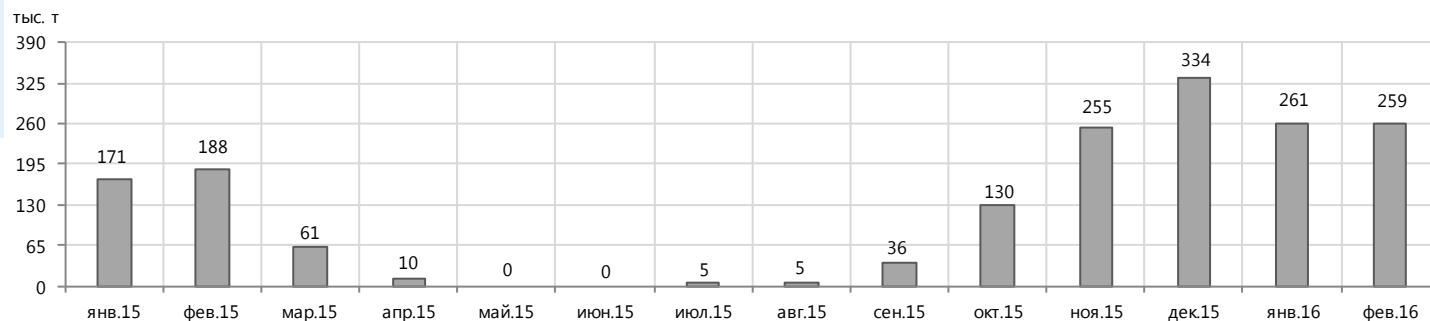
По количеству договоров



По объему договоров



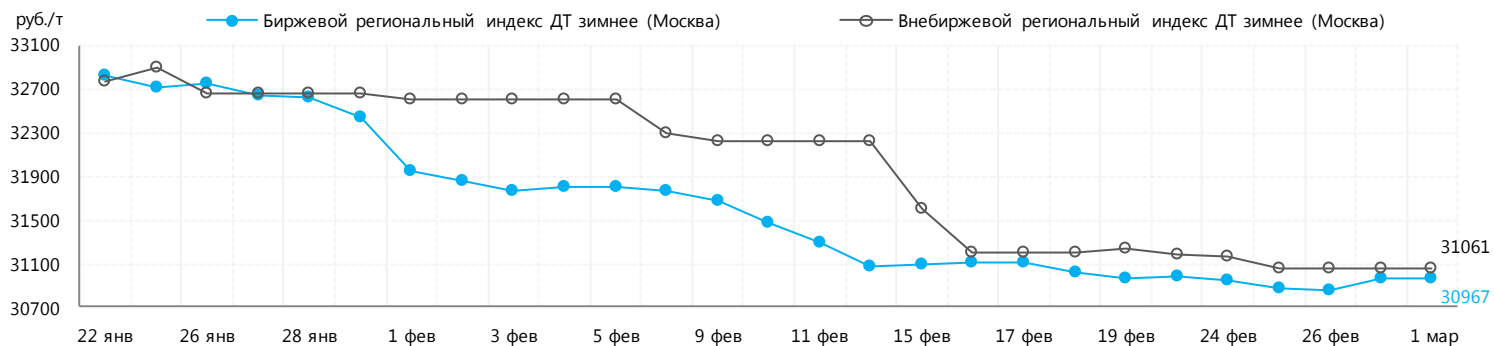
Объем продаж ПР на базисах франко-НПЗ



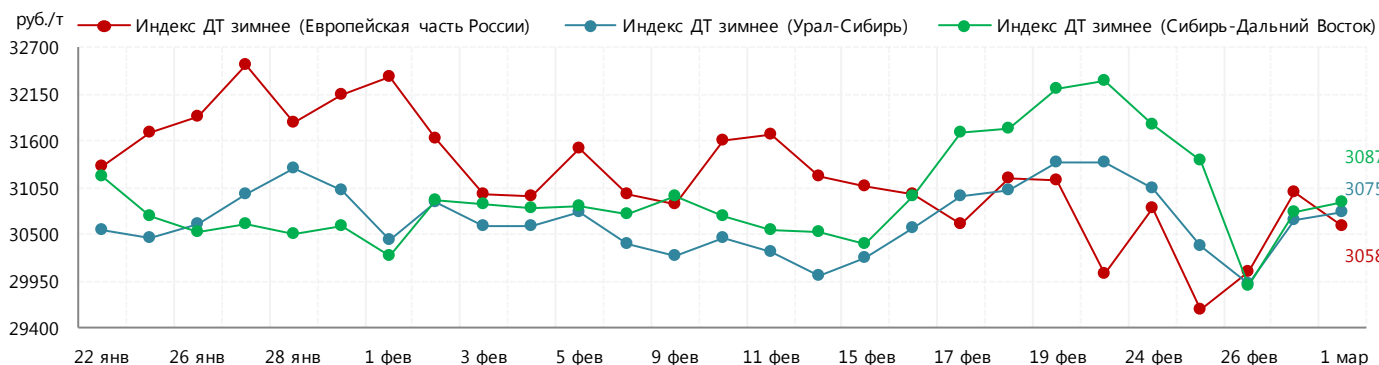
Дизельное топливо зимнее

Индекс

| | 01 марта 2016 | +/- к 20 февраля 2016 | с начала месяца | с начала года | среднее за февраль 2016 | +/- к среднему за февраль 2015 |
|---|---------------|-----------------------|-----------------|---------------|-------------------------|--------------------------------|
| Биржевой региональный индекс ДТ зимнее (Москва) | 30967 | -16 | 0 | -2385 | 31317 | -1230 |



Территориальные индексы



| Среднее значение 24 фев. – 1 мар. 2016 | |
|--|-------|
| Сибирь-Дальний Восток | 30935 |
| Урал-Сибирь | 30546 |
| Европейская часть России | 30409 |

Авиационный керосин

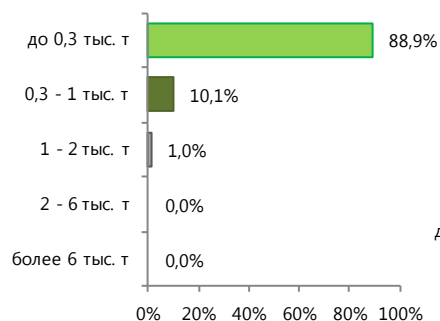
Итоги торгов совокупно

| | с 24 февраля 2016 по 1 марта 2016 | +/- к с 17 февраля 2016 по 20 февраля 2016 | Всего с начала месяца | Всего с начала года |
|------------------------------|-----------------------------------|--|-----------------------|---------------------|
| Объем торгов, тонн | 36 885 | +5 670 | 7 650 | 253 995 |
| Количество договоров, ед. | 208 | -8 | 44 | 1 584 |
| Средний объем договора, тонн | 177 | +33 | 174 | 160 |

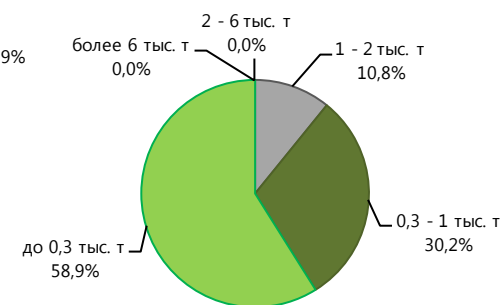
Структура договоров

| | Кол-во договоров, ед. | Доля, % |
|----------------|-----------------------|---------|
| более 6 тыс. т | 0 | 0,0% |
| 2 - 6 тыс. т | 0 | 0,0% |
| 1 - 2 тыс. т | 2 | 1,0% |
| 0,3 - 1 тыс. т | 21 | 10,1% |
| до 0,3 тыс. т | 185 | 88,9% |
| Итого | 208 | 100,0% |

По количеству договоров

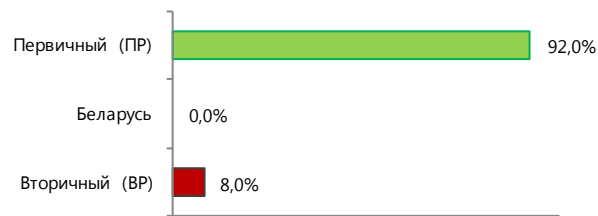


По объему договоров

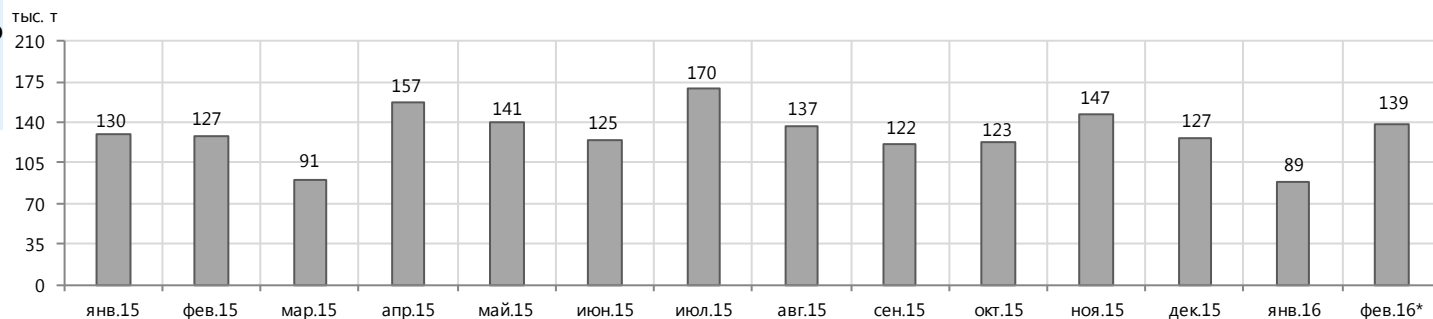


Структура рынка

| | Объем торгов, тонн | Доля, % |
|----------------|--------------------|---------|
| Вторичный (ВР) | 2 955 | 8,0% |
| Беларусь | | 0,0% |
| Первичный (ПР) | 33 930 | 92,0% |
| Итого | 36 885 | 100,0% |



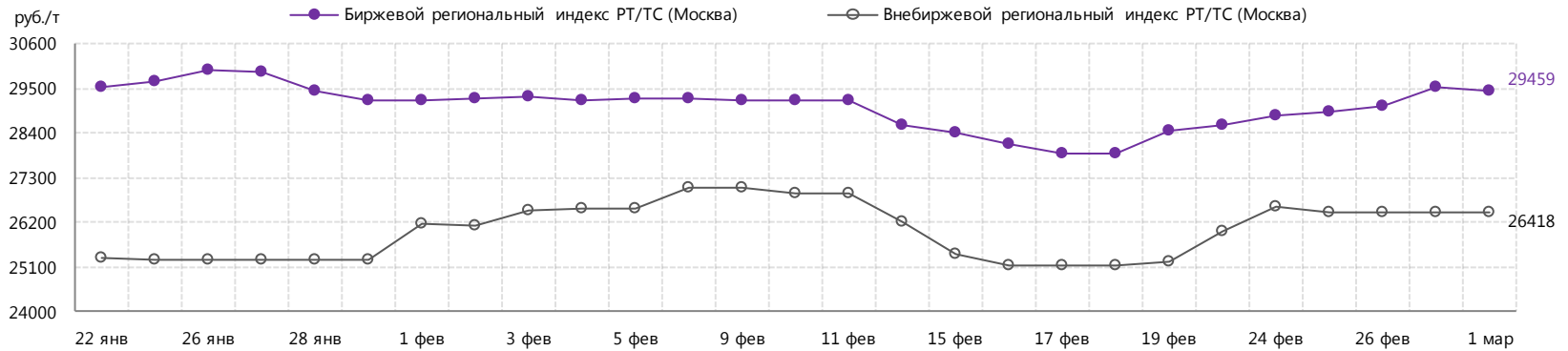
Объем продаж ПР на всех базисах



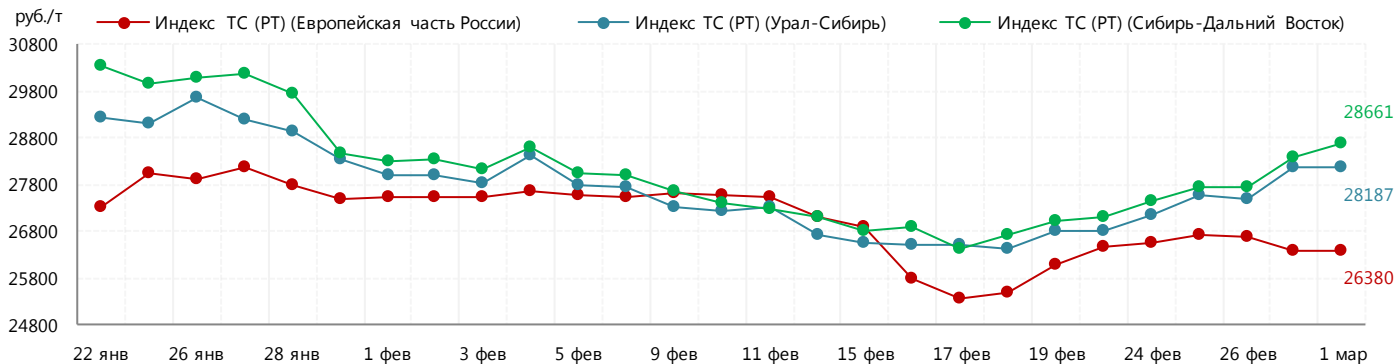
Авиационный керосин

Индекс

| | 01 марта 2016 | +/- к 20 февраля 2016 | с начала месяца | с начала года | среднее за февраль 2016 | +/- к среднему за февраль 2015 |
|---|---------------|-----------------------|-----------------|---------------|-------------------------|--------------------------------|
| Биржевой региональный индекс РТ/ТС (Москва) | 29459 | +866 | 0 | -2020 | 28870 | +965 |



Территориальные индексы



| Среднее значение 24 фев. – 1 мар. 2016 | |
|--|-------|
| Сибирь-Дальний Восток | 27994 |
| Урал-Сибирь | 27713 |
| Европейская часть России | 26537 |

Точный мазут

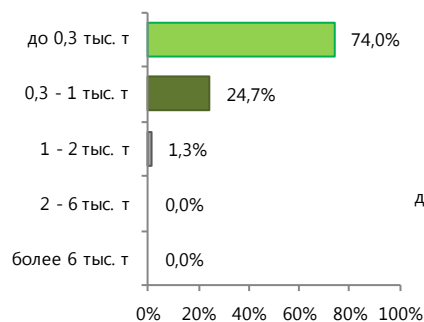
Итоги торгов совокупно

| | с 24 февраля 2016 по 1 марта 2016 | +/- к с 17 февраля 2016 по 20 февраля 2016 | Всего с начала месяца | Всего с начала года |
|------------------------------|-----------------------------------|--|-----------------------|---------------------|
| Объем торгов, тонн | 39 310 | +1 270 | 7 030 | 294 865 |
| Количество договоров, ед. | 154 | +27 | 29 | 993 |
| Средний объем договора, тонн | 255 | -44 | 242 | 297 |

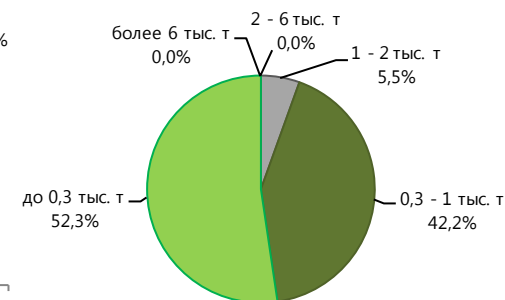
Структура договоров

| | Кол-во договоров, ед. | Доля, % |
|----------------|-----------------------|---------|
| более 6 тыс. т | 0 | 0,0% |
| 2 - 6 тыс. т | 0 | 0,0% |
| 1 - 2 тыс. т | 2 | 1,3% |
| 0,3 - 1 тыс. т | 38 | 24,7% |
| до 0,3 тыс. т | 114 | 74,0% |
| Итого | 154 | 100,0% |

По количеству договоров

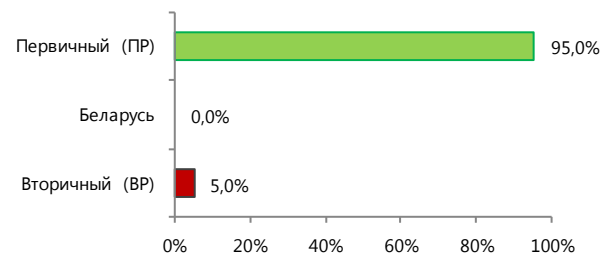


По объему договоров

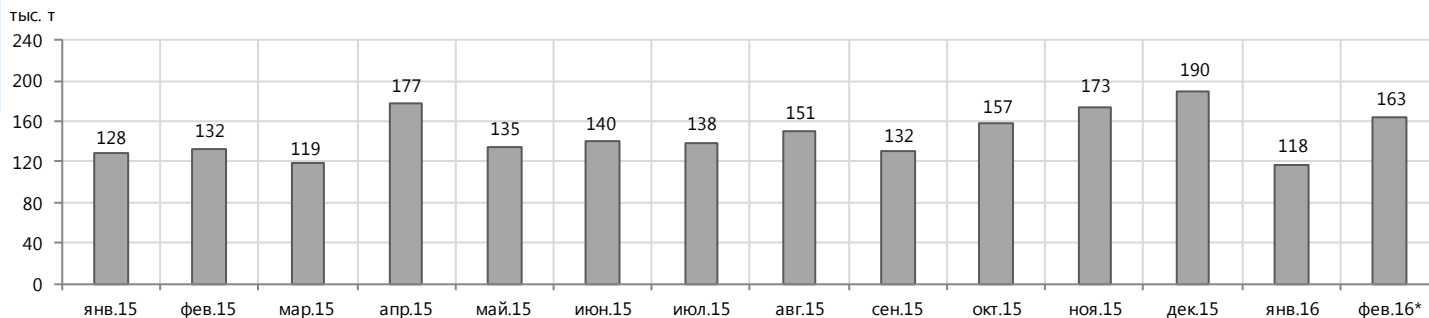


Структура рынка

| | Объем торгов, тонн | Доля, % |
|----------------|--------------------|---------|
| Вторичный (ВР) | 1 980 | 5,0% |
| Беларусь | | 0,0% |
| Первичный (ПР) | 37 330 | 95,0% |
| Итого | 39 310 | 100,0% |



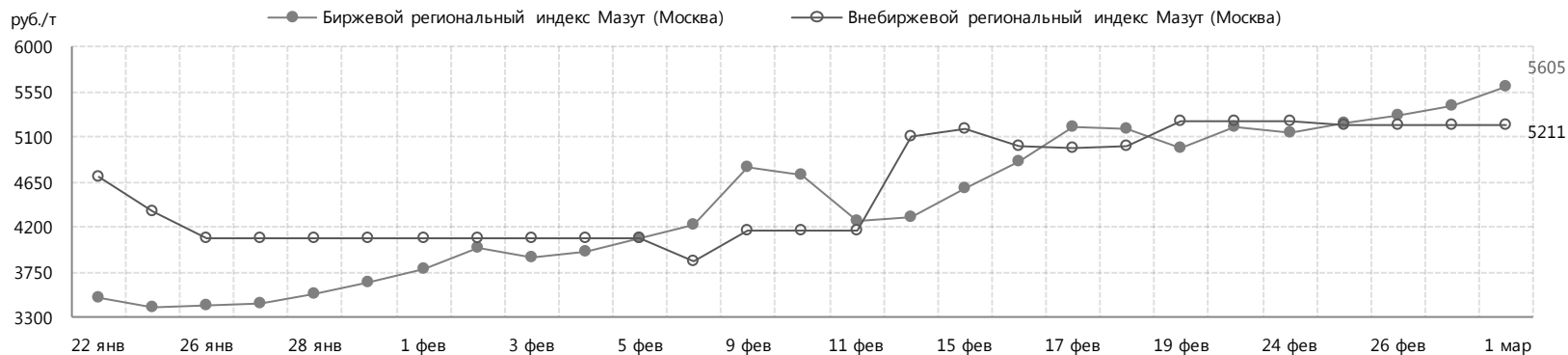
Объем продаж ПР на базисах франко-НПЗ



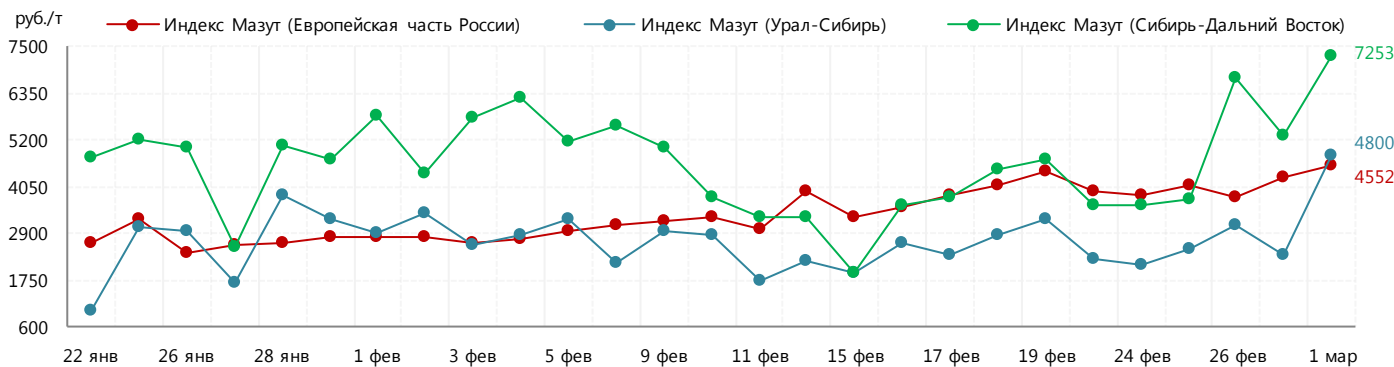
Топочный мазут

Индекс

| | 01 марта 2016 | +/- к 20 февраля 2016 | с начала месяца | с начала года | среднее за февраль 2016 | +/- к среднему за февраль 2015 |
|---|---------------|-----------------------|-----------------|---------------|-------------------------|--------------------------------|
| Биржевой региональный индекс Мазут (Москва) | 5605 | +399 | 0 | +1005 | 4653 | -3992 |



Территориальные индексы



| Среднее значение 24 фев. – 1 мар. 2016 | |
|--|------|
| Сибирь-Дальний Восток | 5327 |
| Европейская часть России | 4108 |
| Урал-Сибирь | 2972 |

Сжиженный углеводородный газ для бытовых нужд и автомобильного транспорта

Итоги торгов совокупно

| | с 24 февраля 2016 по 1 марта 2016 | +/- к с 17 февраля 2016 по 20 февраля 2016 | Всего с начала месяца | Всего с начала года |
|------------------------------|-----------------------------------|--|-----------------------|---------------------|
| Объем торгов, тонн | 1 215 | +776 | 1 065 | 8 541 |
| Количество договоров, ед. | 8 | -7 | 3 | 112 |
| Средний объем договора, тонн | 152 | +123 | 355 | 76 |

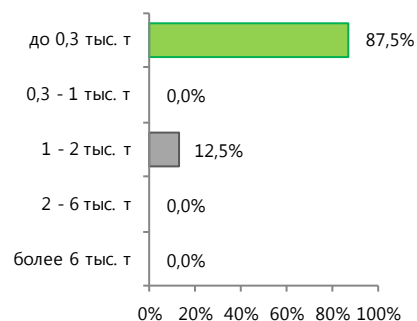
Структура договоров

| | Кол-во договоров, ед. | Доля, % |
|----------------|-----------------------|---------|
| более 6 тыс. т | 0 | 0,0% |
| 2 - 6 тыс. т | 0 | 0,0% |
| 1 - 2 тыс. т | 1 | 12,5% |
| 0,3 - 1 тыс. т | 0 | 0,0% |
| до 0,3 тыс. т | 7 | 87,5% |
| Итого | 8 | 100,0% |

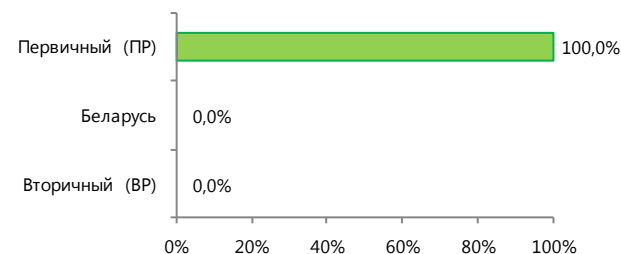
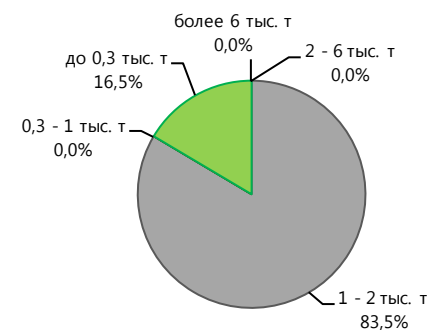
Структура рынка

| | Объем торгов, тонн | Доля, % |
|----------------|--------------------|---------|
| Вторичный (ВР) | | 0,0% |
| Беларусь | | 0,0% |
| Первичный (ПР) | 1 215 | 100,0% |
| Итого | 1 215 | 100,0% |

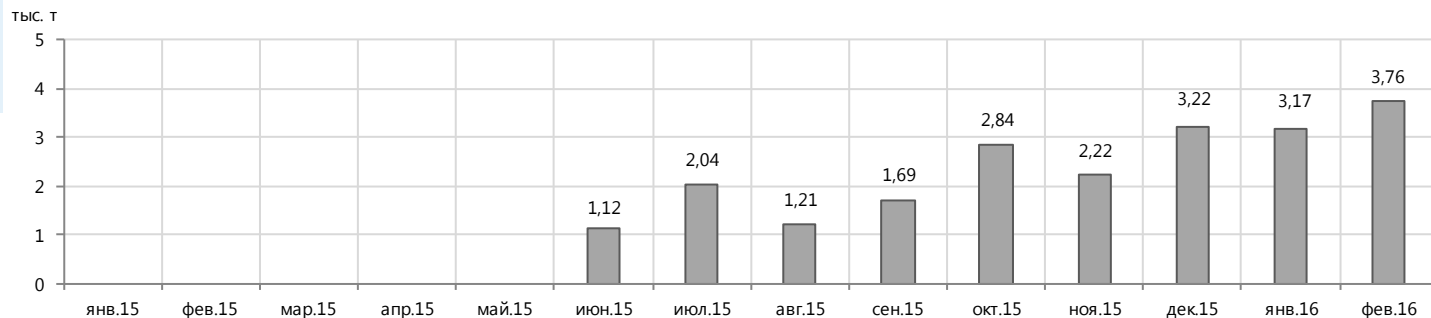
По количеству договоров



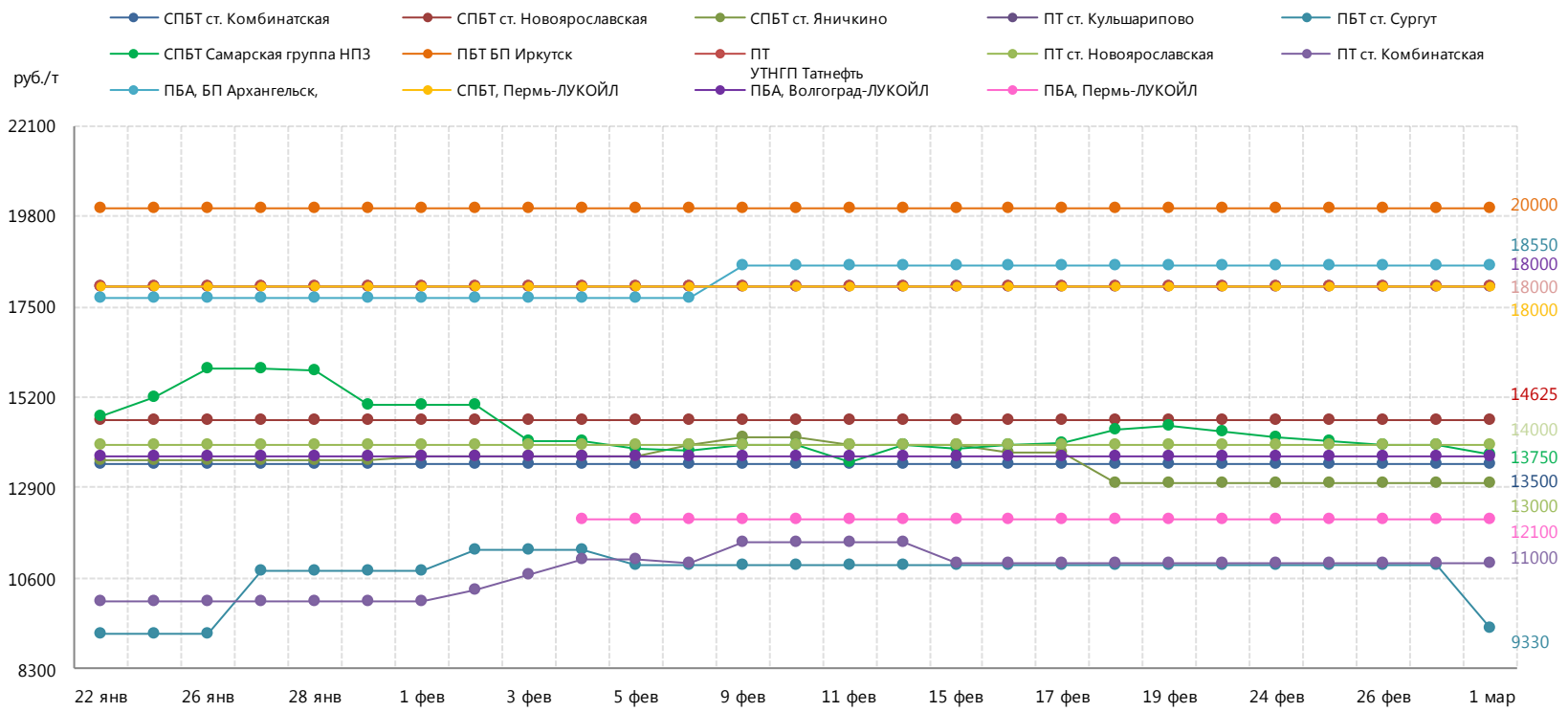
По объему договоров



Объем продаж ПР на базисах франко-НПЗ



Сжиженный углеводородный газ для бытовых нужд и автомобильного транспорта

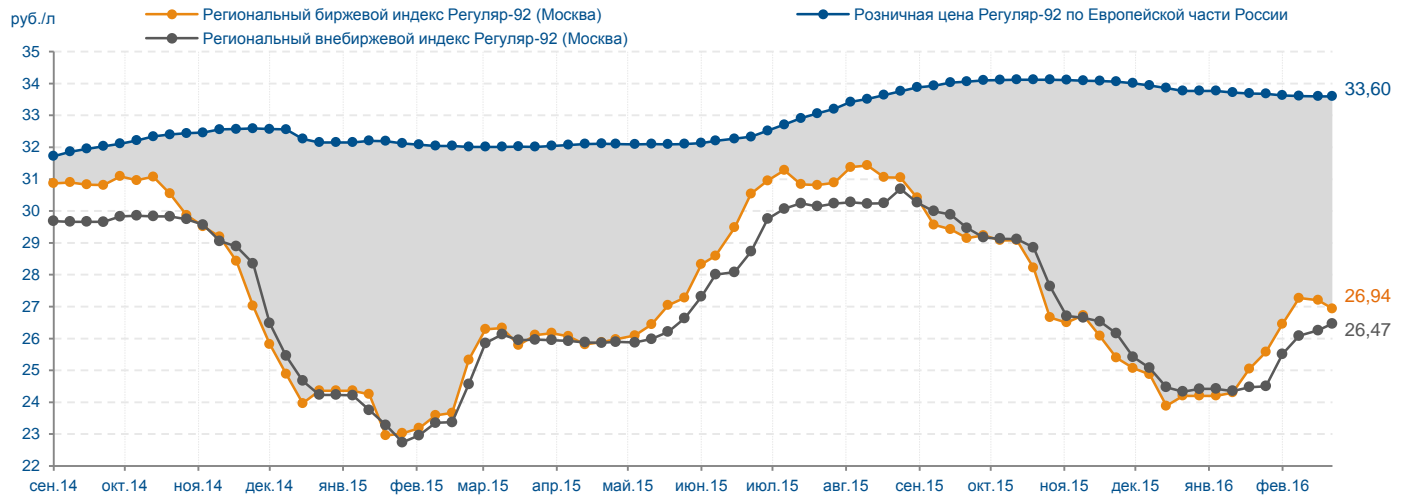


План-факт. Февраль 2016

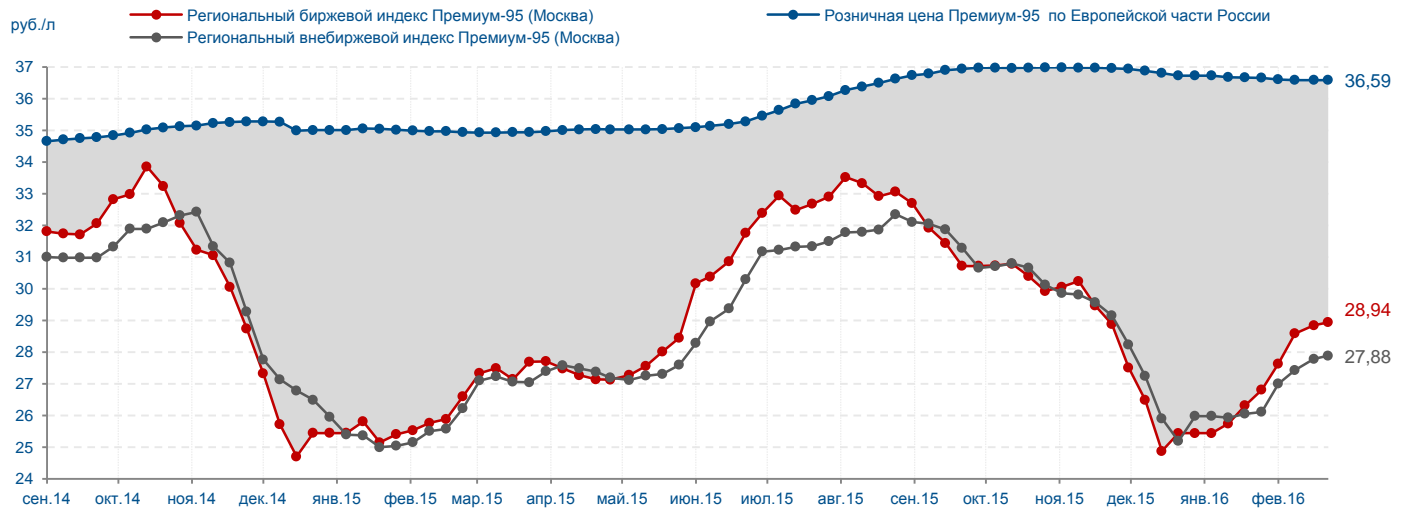
| Информация о планируемых минимальных объемах нефтепродуктов для реализации на биржевых торгах ЗАО "СПбМТСБ" с 1 по 29 февраля 2016, тыс. т | | | | | |
|--|--|-------------------|---------------|---------------|-------------------------------|
| (расчетно от планируемого минимального месячного объема реализации в соответствии с количеством рабочих дней в месяце) | | | | | |
| | автобензин | дизельное топливо | авиакеросин | мазут | сжиженные углеводородные газы |
| Башнефть АНК | 40,000 | 23,000 | | | |
| Газпром нефть | 67,680 | 46,300 | 21,600 | 18,600 | 0,544 |
| ЛУКОЙЛ-Резервнефтепродукт | 55,094 | 41,740 | | 10,264 | 0,600 |
| ЛУКОЙЛ-Аэро | | | 15,600 | | |
| Сургутнефтегаз | 9,600 | 28,800 | 2,400 | 1,980 | 1,015 |
| Роснефть | 74,880 | 69,540 | | 33,420 | 0,700 |
| РН-Аэро | | | 21,425 | | |
| Газпром | 28,790 | 11,975 | 1,500 | 1,435 | |
| ТАИФ-НК | | 10,818 | | | |
| ФортеИнвест | 1,380 | | | | |
| ННК | | | | 2,629 | |
| Сибур Холдинг | | | | | |
| | 277,424 | 232,173 | 62,525 | 68,328 | 2,859 |
| Информация о реализации нефтепродуктов на биржевых торгах ЗАО "СПбМТСБ" с 1 по 29 февраля 2016, тыс. т | | | | | |
| (с условиями применения требований совместного Приказа ФАС России и Минэнерго России) | | | | | |
| | автобензин | дизельное топливо | авиакеросин | мазут | сжиженные углеводородные газы |
| Башнефть АНК | | | | | |
| Газпром нефть | | | | | |
| ЛУКОЙЛ-Резервнефтепродукт | | | | | |
| ЛУКОЙЛ-Аэро | | | | | |
| Сургутнефтегаз | | | | | |
| Роснефть | | | | | |
| РН-Аэро | | | | | |
| Газпром | | | | | |
| ТАИФ-НК | | | | | |
| ФортеИнвест | | | | | |
| ННК | | | | | |
| Сибур Холдинг | | | | | |
| | | | | | |
| | Реализация заявленного плана | | | | |
| | Реализация менее заявленного плана для прочих компаний | | | | |
| | Реализация менее заявленного плана для доминирующих компаний | | | | |

Маржинальная доходность АЗС

Регуляр-92

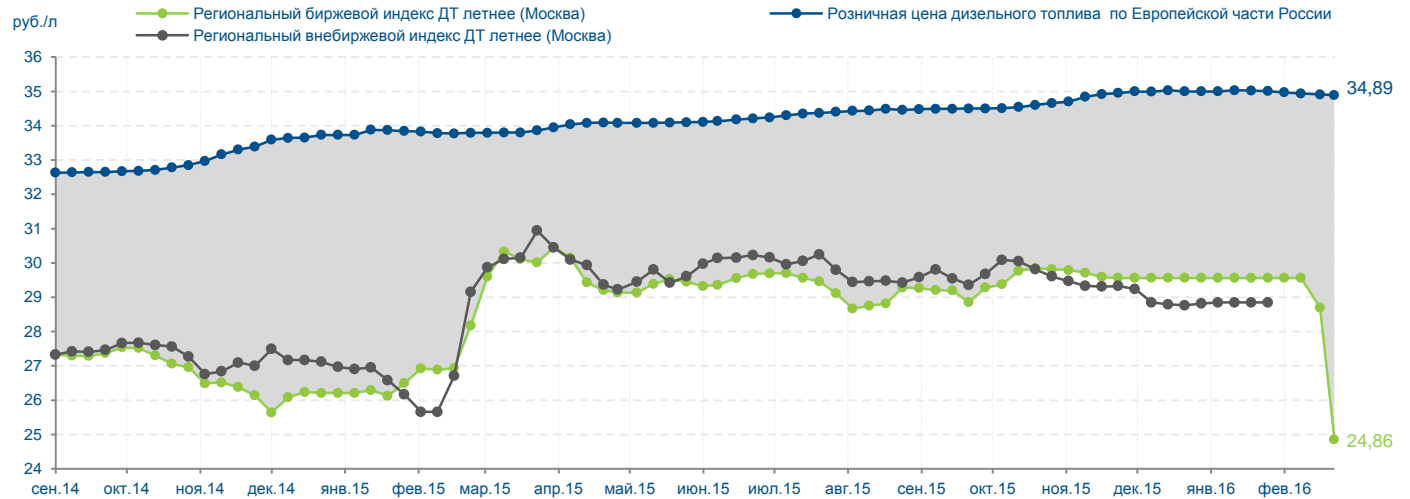


Премиум-95

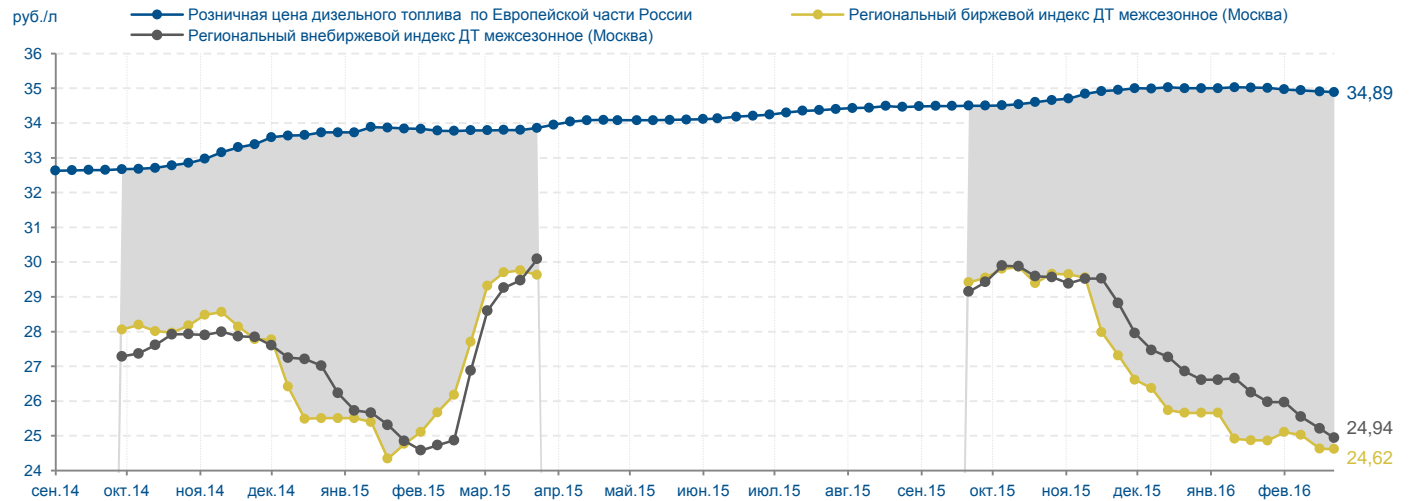


Маржинальная доходность АЗС

ДТл

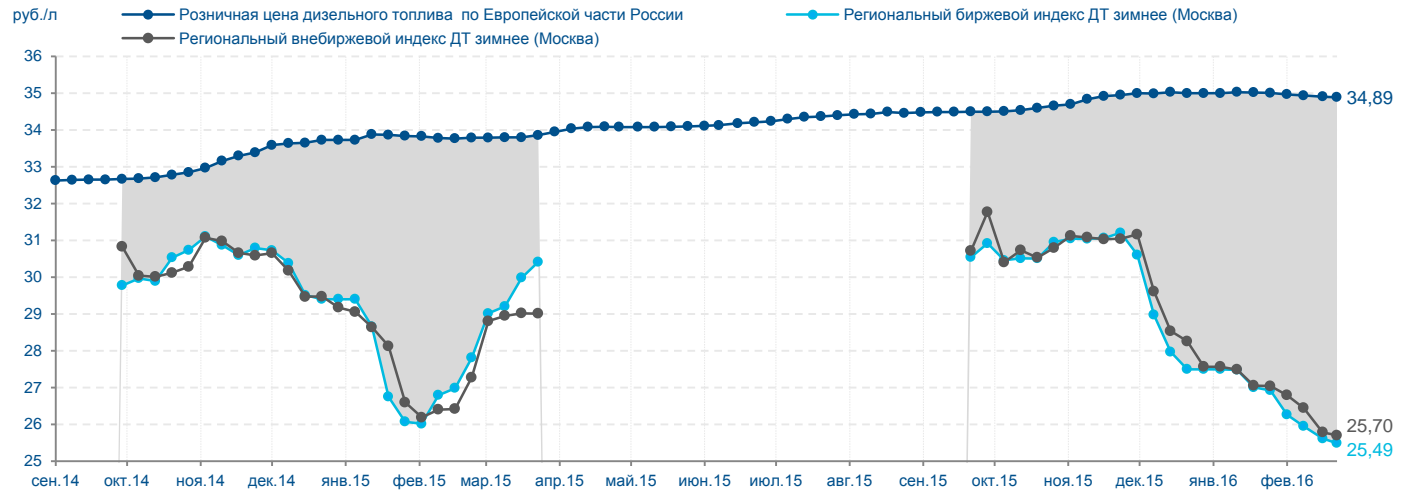


ДТм



Маржинальная доходность АЗС

ДТз



Спасибо за внимание!

