



Московская
энергетическая
биржа

Отчет об объёмах реализации СУГ на АО «Мосэнергобиржа»

27 декабря 2016 года



Московская
энергетическая
биржа

Сжиженный углеводородный газ для бытовых нужд и автомобильного транспорта

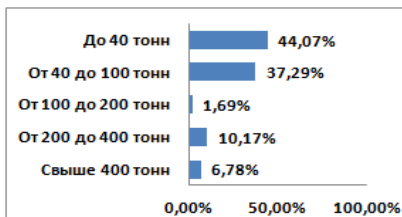
Итоги торгов совокупно

	С 20 декабря 2016 по 27 декабря 2016	Всего с начала месяца	Всего с начала года
Объем торгв, тонн	678	7 686	166 906
Количество договоров, ед.	12	59	781
Средний объем договора, тонн	57	132	214

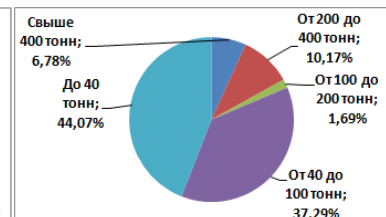
Структура договоров

	Количество договоров, ед.	Доля, %
Свыше 400 тонн	4	6,90%
От 200 до 400 тонн	6	10,34%
От 100 до 200 тонн	1	1,72%
От 40 до 100 тонн	22	37,93%
До 40 тонн	26	43,10%
Итого	58	100,00%

По количеству договоров



По объему договоров



Структура рынка

	Объем торгв, тонн	Доля, %
Первичный (ПР)	7 059	91,84%
Вторичный (ВР)	627	8,16%
Итого	7 686	100,00%

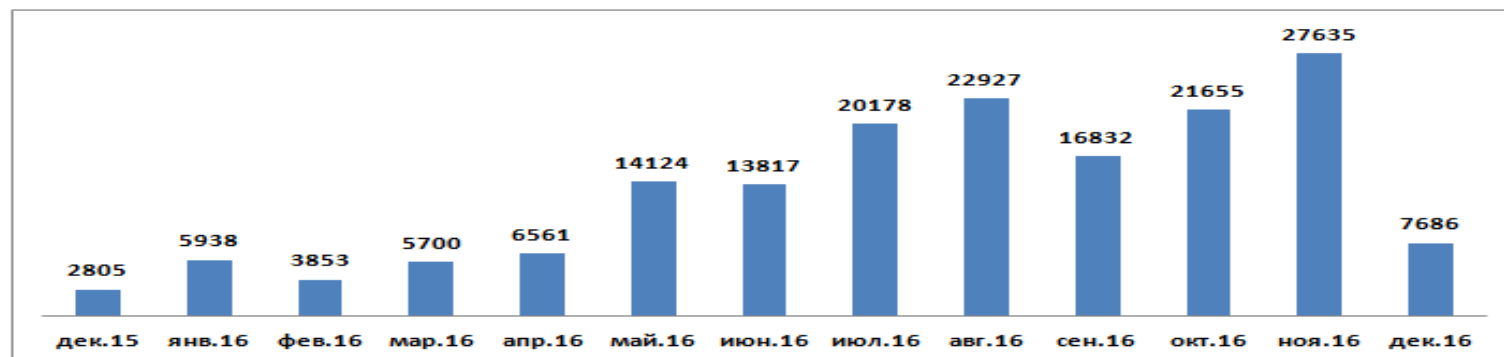
Вторичный (ВР)

8,16%

Первичный (ПР)

91,84%

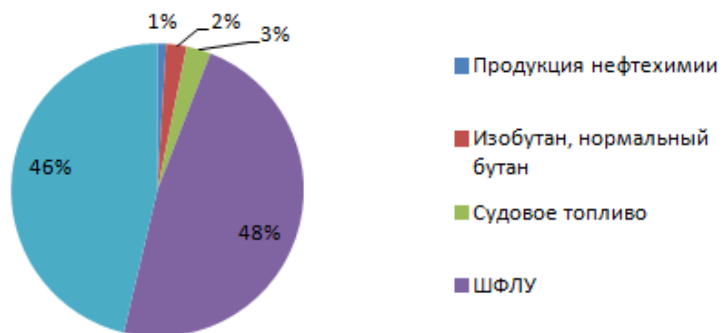
Объем продаж



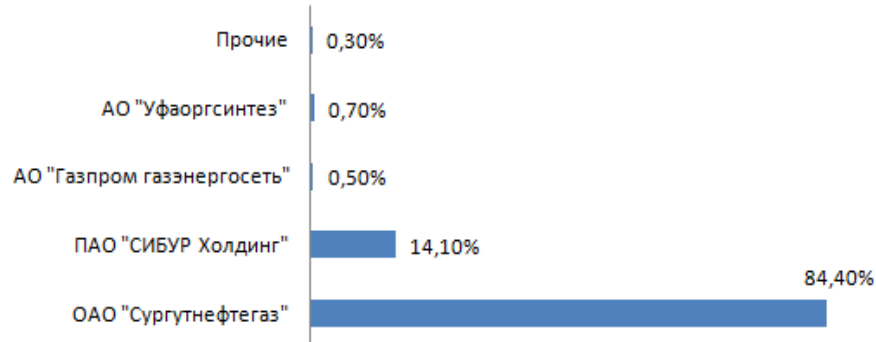


Показатели реализации за 2016 год по видам биржевых товаров и поставщикам

Объем реализации по отдельным видам продуктов за 2016 год

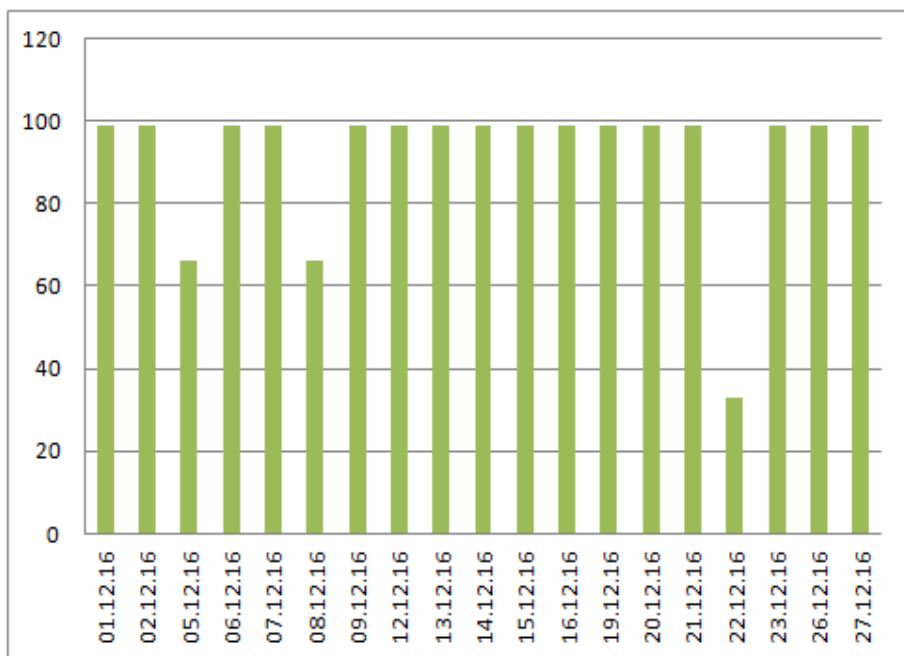


Объем продаж СУГ по поставщикам за 2016 год

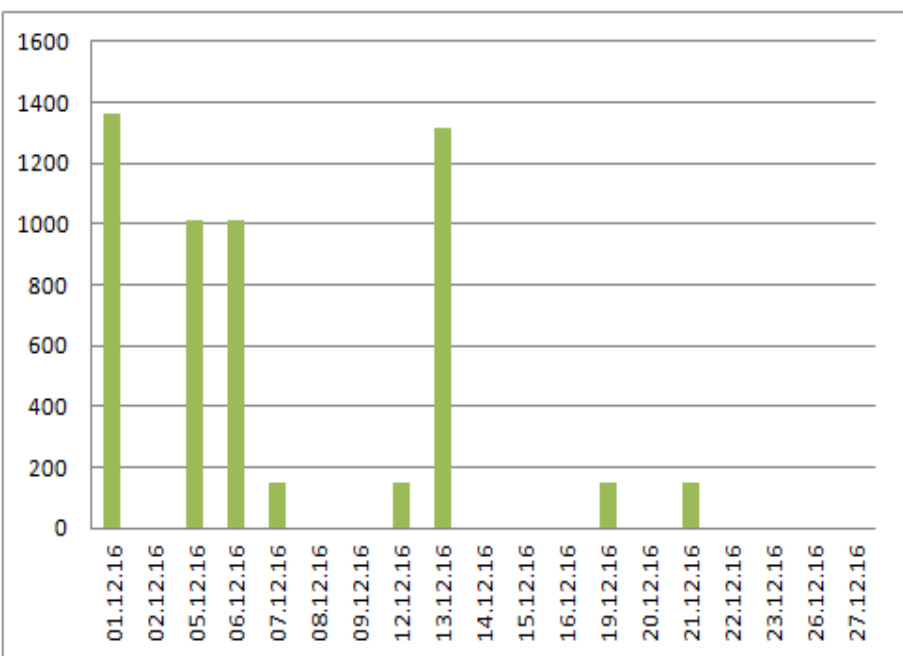




Равномерность и регулярность продаж СУГ на биржевых торгах АО "Мосэнергобиржа" ПАО "Сибур-Холдинг", тонн



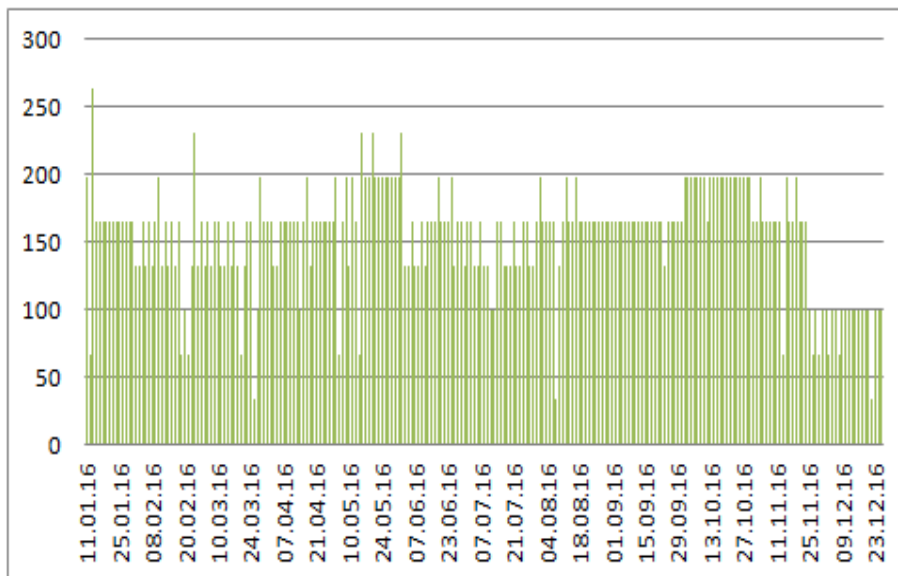
Равномерность и регулярность продаж СУГ на биржевых торгах АО "Мосэнергобиржа" ОАО "Сургутнефтегаз", тонн



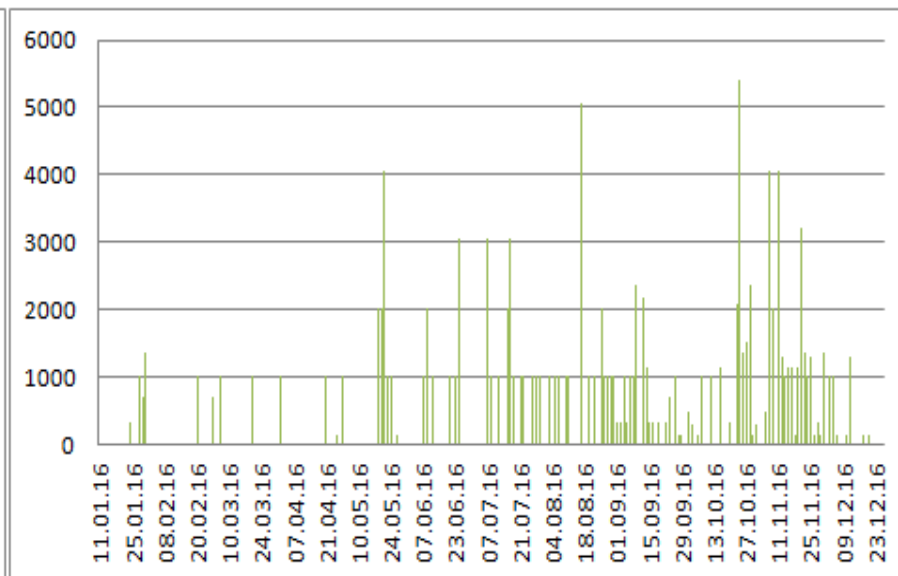


Равномерность и регулярность продаж в 2016 г.

Равномерность и регулярность продаж СУГ на биржевых торгах АО "Мосэнергобиржа" ПАО "Сибур-Холдинг", тонн



Равномерность и регулярность продаж СУГ на биржевых торгах АО "Мосэнергобиржа" ОАО "Сургутнефтегаз", тонн





Динамика цены СПБТ на станции Осенцы

