



Московская
энергетическая
биржа

Отчет об объёмах реализации СУГ на АО «Мосэнергобиржа»

01 декабря 2016 года



Московская
энергетическая
биржа

Сжиженный углеводородный газ для бытовых нужд и автомобильного транспорта

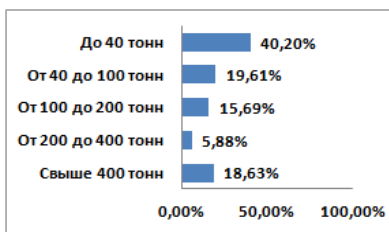
Итоги торгов совокупно

	С 21 ноября 2016 по 30 ноября 2016	Всего с начала месяца	Всего с начала года
Объем торгв, тонн	9 763	27 635	159 220
Количество договоров, ед.	36	102	722
Средний объем договора, тонн	271	271	221

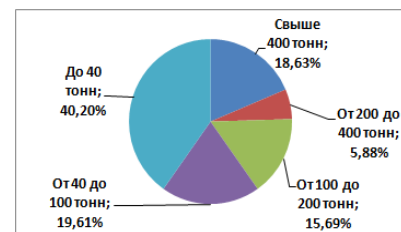
Структура договоров

	Количество договоров, ед.	Доля, %
Свыше 400 тонн	19	18,63%
От 200 до 400 тонн	6	5,88%
От 100 до 200 тонн	16	15,69%
От 40 до 100 тонн	20	19,61%
До 40 тонн	41	40,20%
Итого	102	100,00%

По количеству договоров

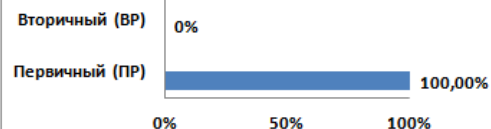


По объему договоров

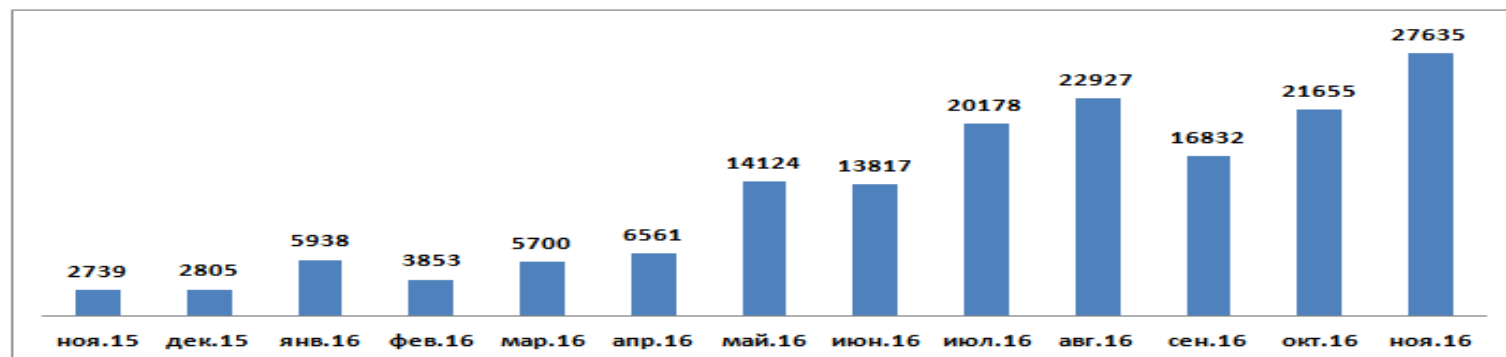


Структура рынка

	Объем торгв, тонн	Доля, %
Первичный (ПР)	27 635	100,00%
Вторичный (ВР)		0%
Итого	27 635	100,00%

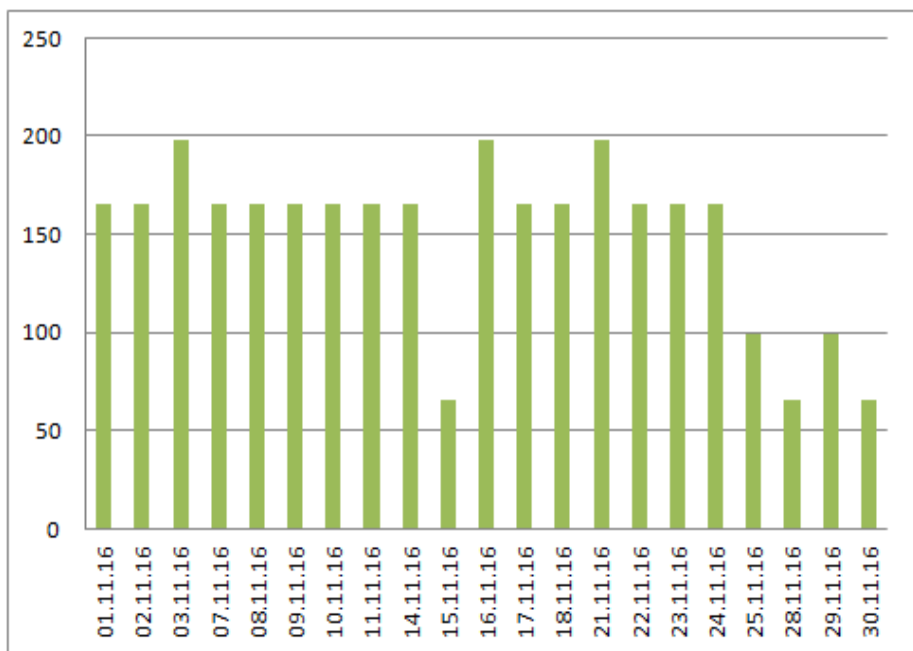


Объем продаж

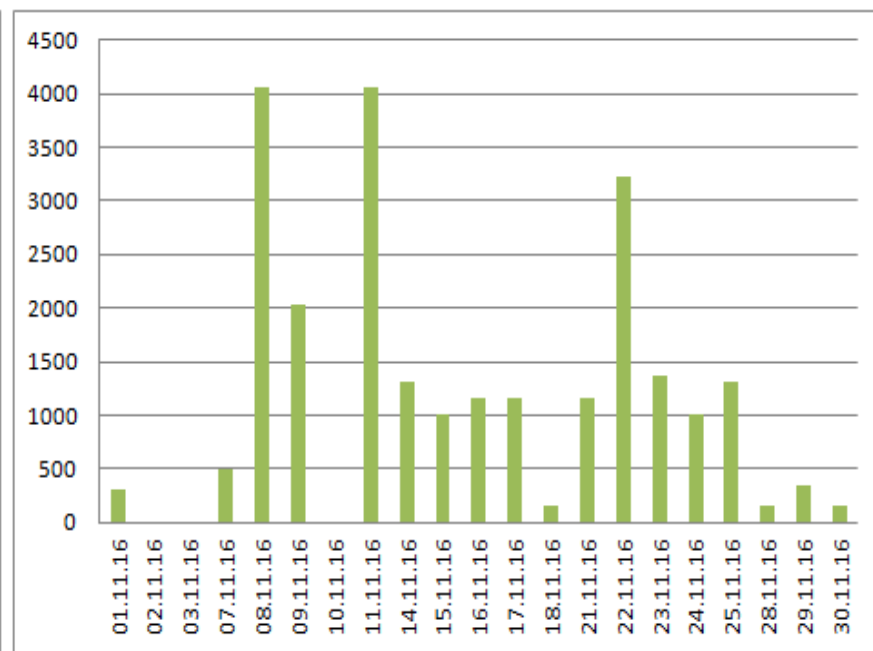




Равномерность и регулярность продаж СУГ на биржевых торгах АО "Мосэнергобиржа" ПАО "Сибур-Холдинг", тонн



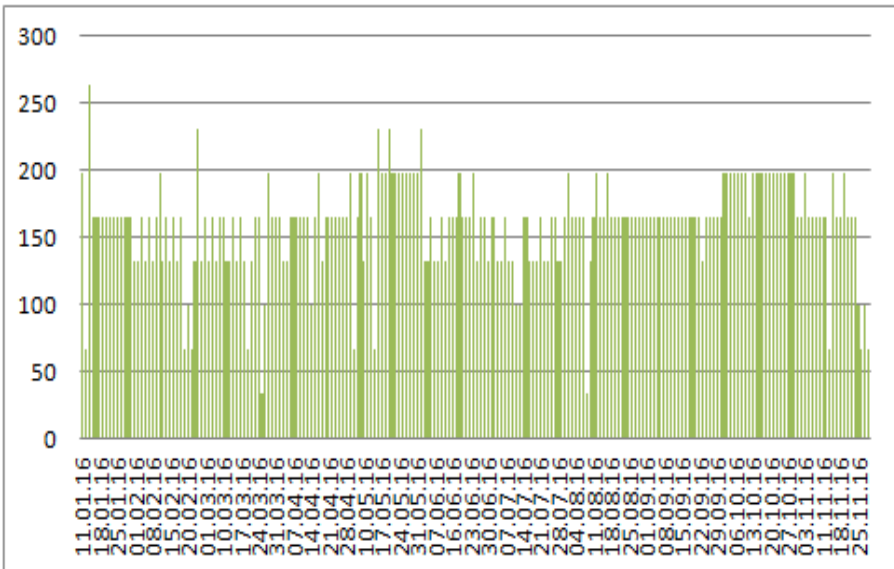
Равномерность и регулярность продаж СУГ на биржевых торгах АО "Мосэнергобиржа" ОАО "Сургутнефтегаз", тонн



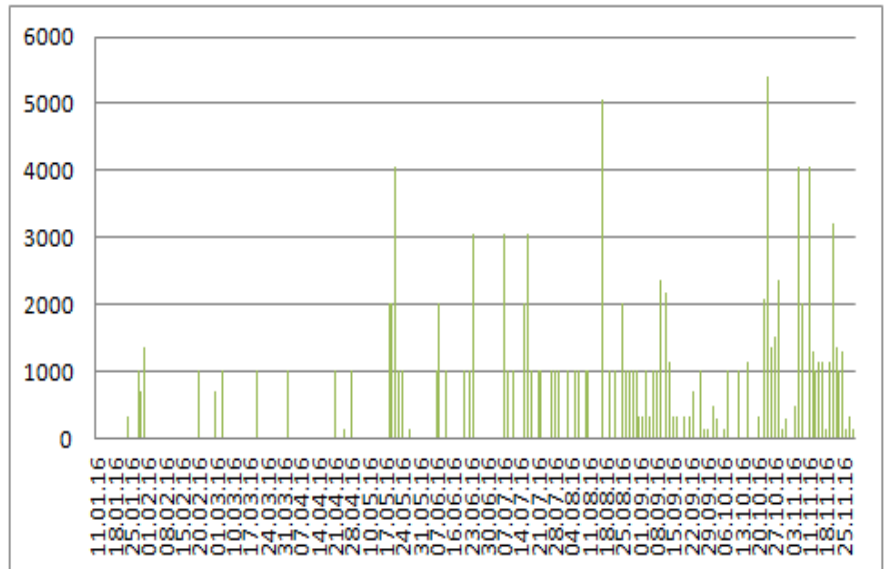


Равномерность и регулярность продаж в 2016 г.

Равномерность и регулярность продаж СУГ на биржевых торгах АО "Мосэнергобиржа" ПАО "Сибур-Холдинг", тонн



Равномерность и регулярность продаж СУГ на биржевых торгах АО "Мосэнергобиржа" ОАО "Сургутнефтегаз", тонн





Динамика цены СПБТ на станции Осенцы

